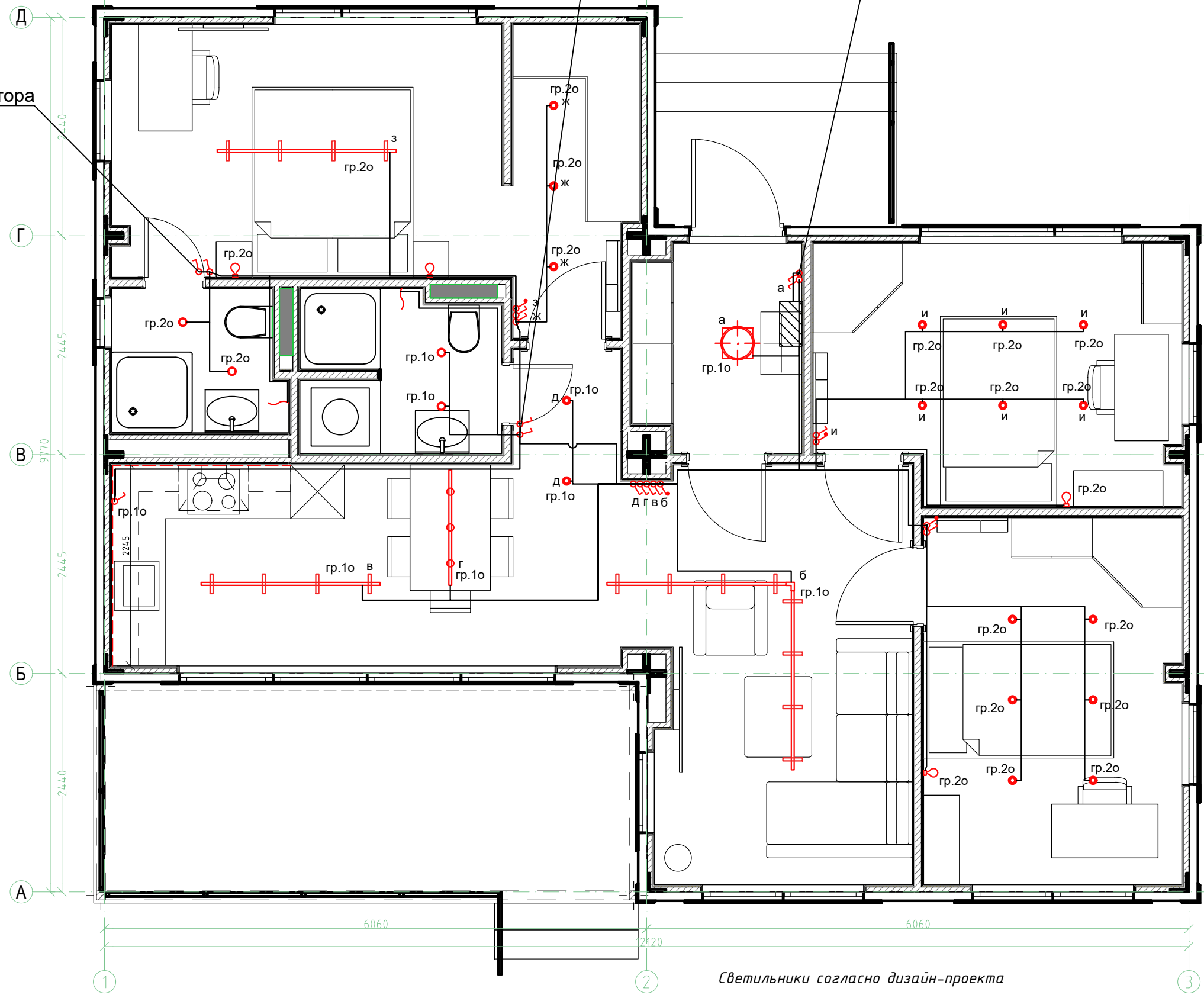


Выключатель вентилятора

Выключатель вентилятора


Мастер-выключатель

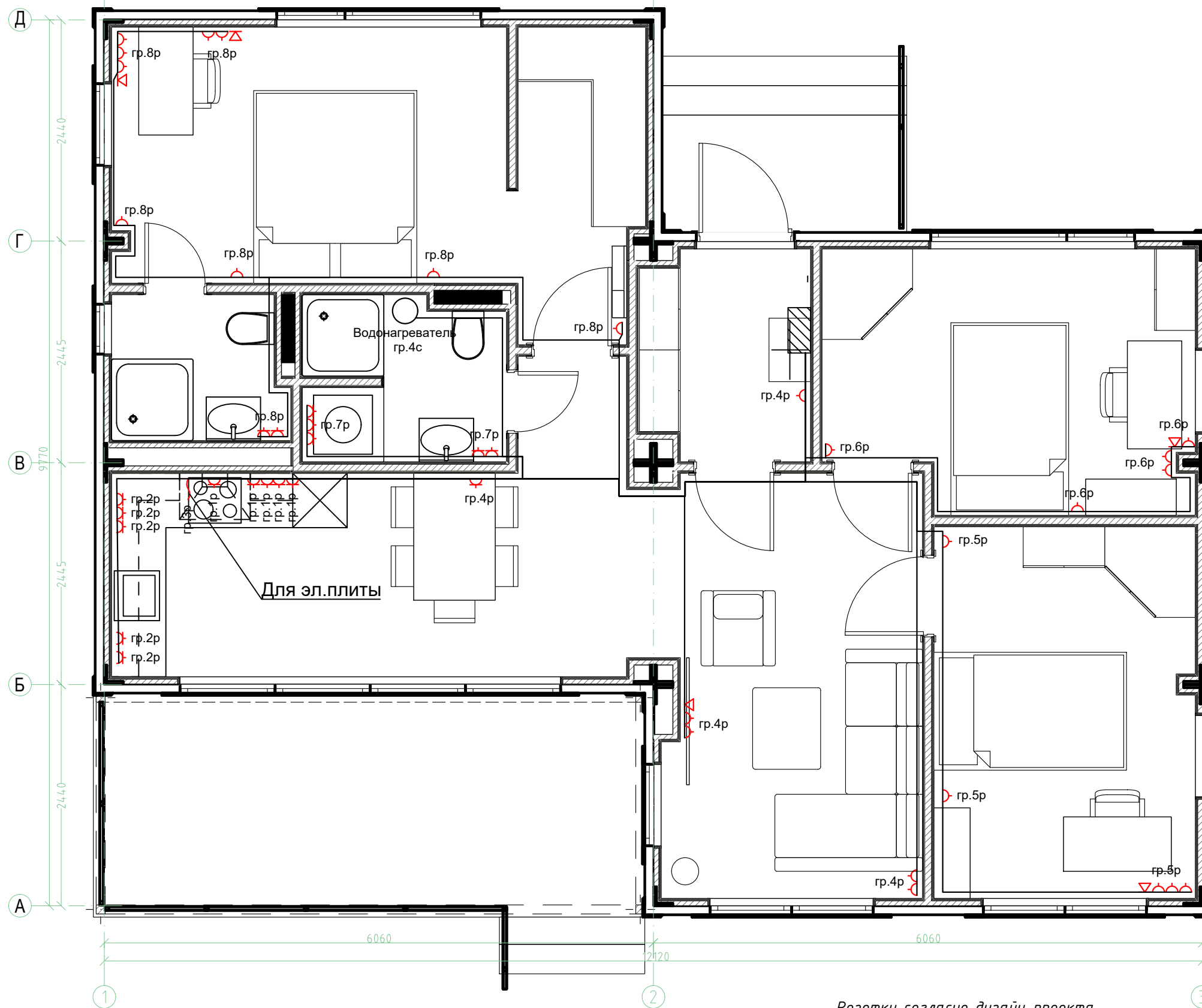


Светильники согласно дизайн-проекта


Согласовано	
Взам. инв. №	
Под. и дата	
Инв. № подл.	

Изм.	Кол.уч.	Лист	№ док.	Подп.	Дата
Разраб.		XXXXXX			
Проверил		XXXXXX			
Утвердил		XXXXXX			
Н. контр.		XXXXXX			

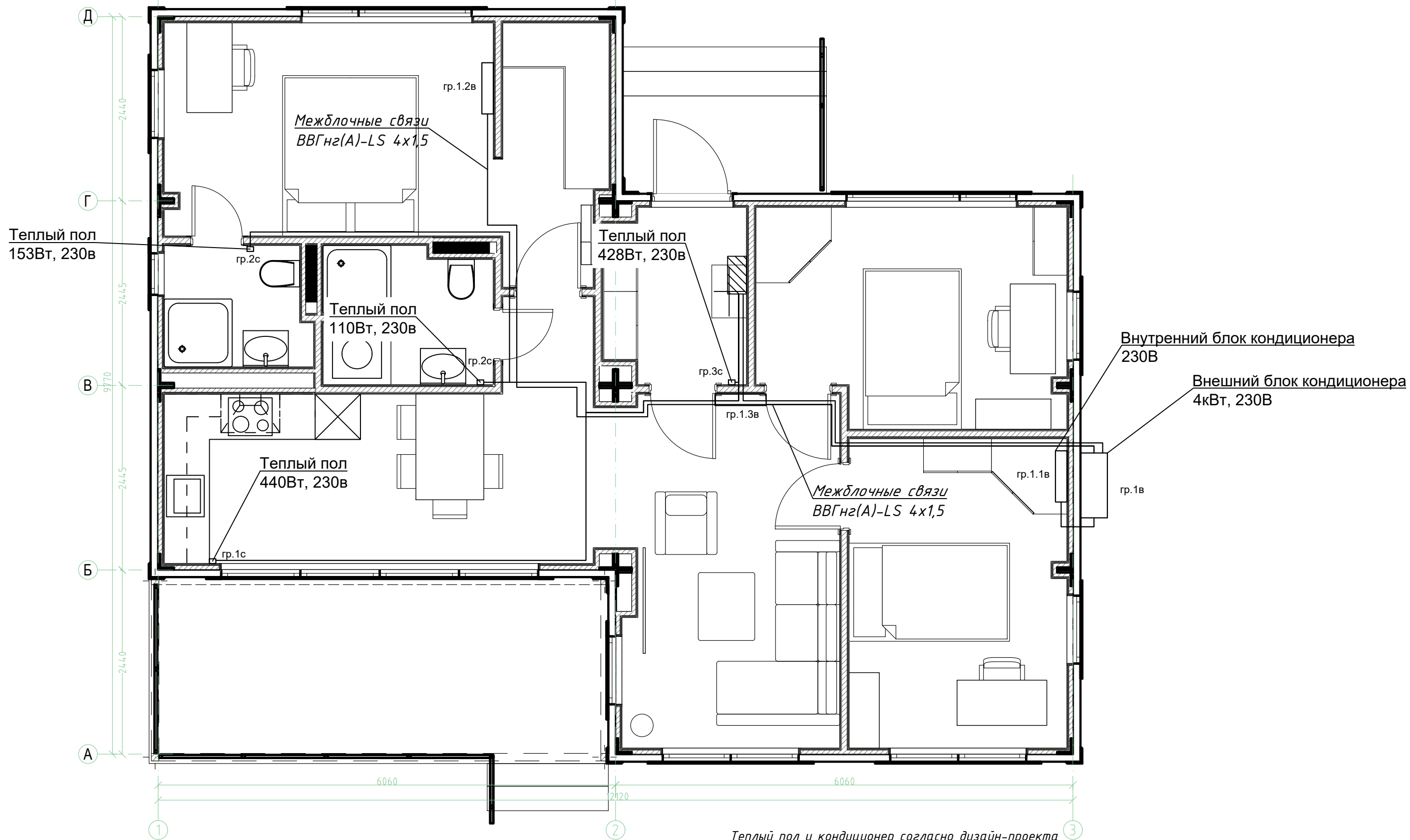
<b>DOORHAN</b>			
ООО "ДорХан - Торговый Дом" Адрес: 143002, МО, Одинцовский район, с. Акулово, ул. Новая, д.120, стр.1.			
EFFECT ULTRA 88		Стадия	Лист
План освещения		Р	1
		Листов	-
			



Розетки согласно дизайн-проекта

						<b>DOORHAN</b>			
						ООО "ДорХан - Торговый Дом" Адрес: 143002, МО, Одинцовский район, с. Акулово, ул. Новая, д.120, стр.1.			
Изм.	Кол.уч.	Лист	№ док.	Подп.	Дата	EFFECT ULTRA 88	Стадия	Лист	Листов
Разраб.		XXXXXX					Р	2	-
Проверил		XXXXXX							
Утвердил		XXXXXX							
Н. контр.		XXXXXX				План розеток	 Формат А3		

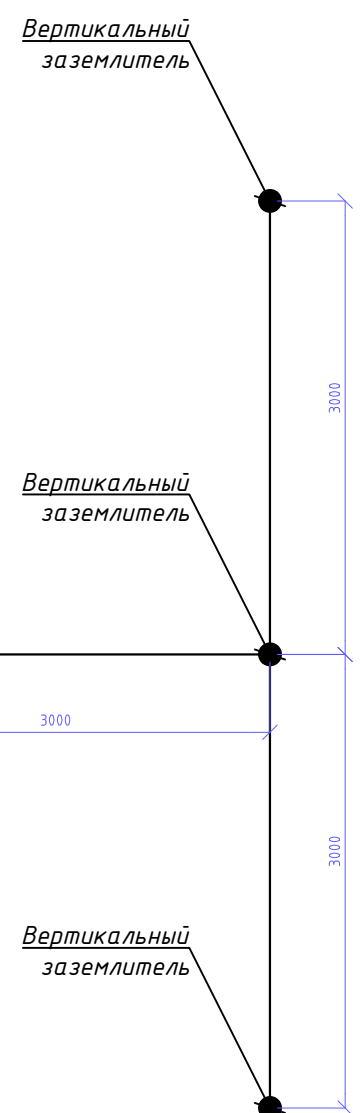
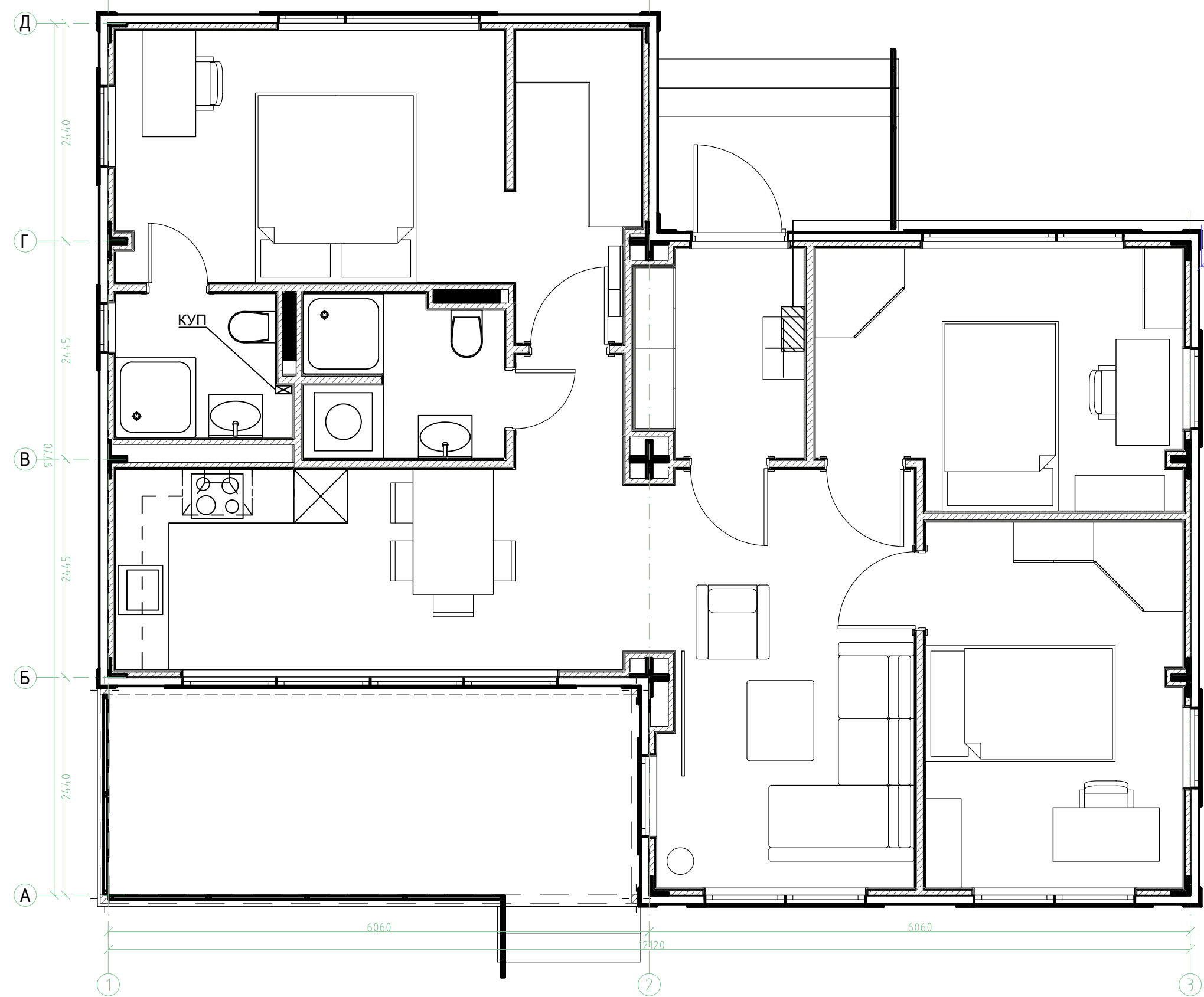
Согласовано	
Взам. инв. №	
Под. и дата	
Инв. № подл.	



Теплый пол и кондиционер согласно дизайн-проекта

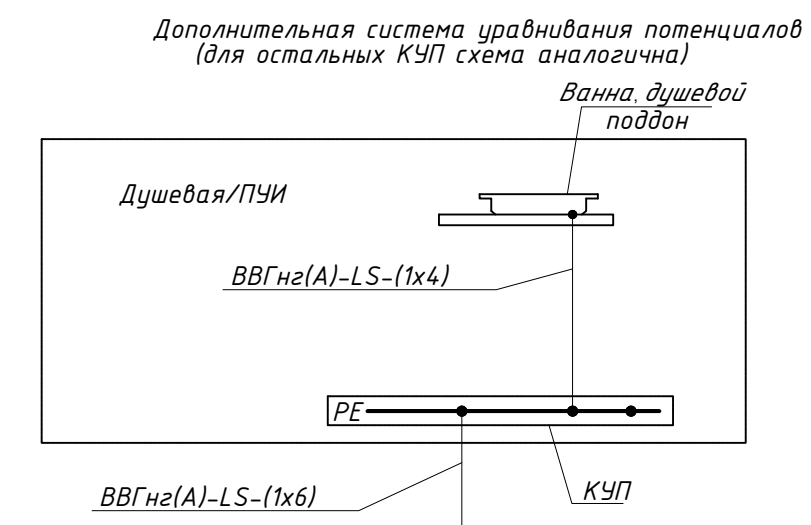
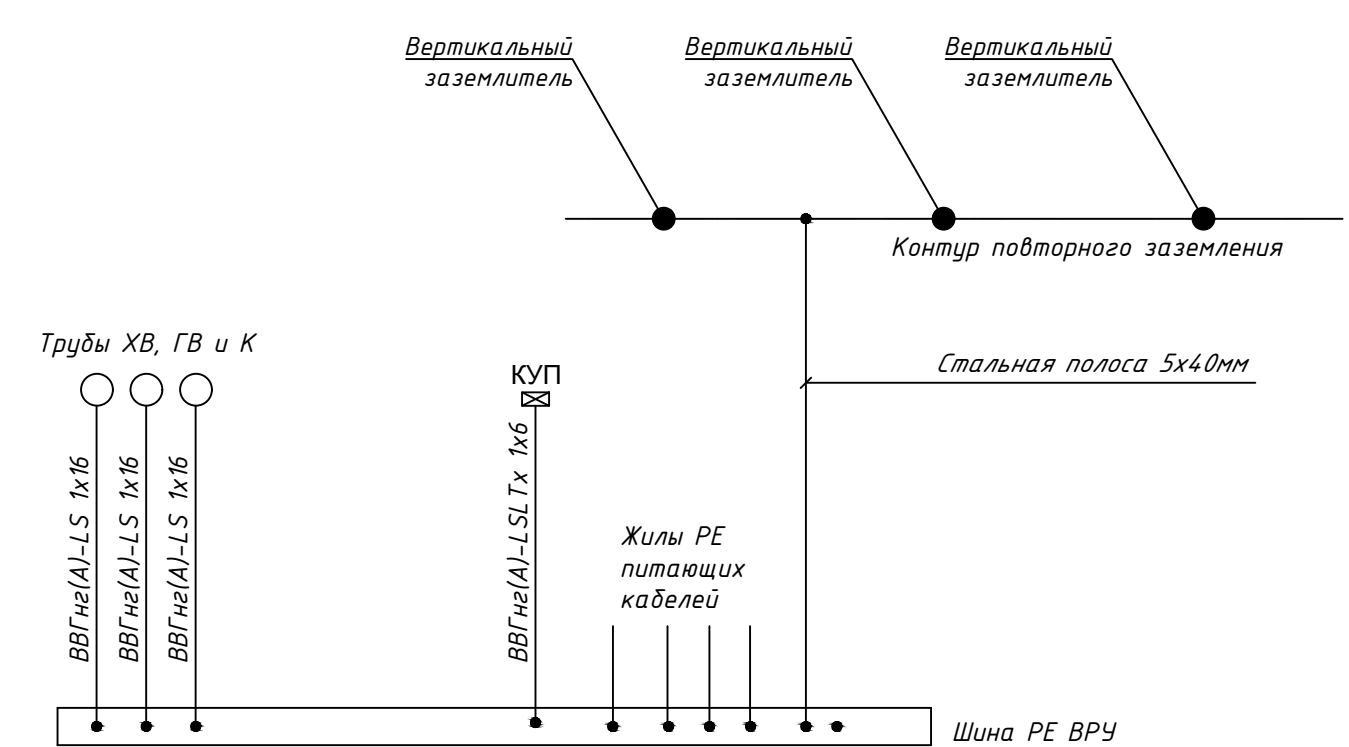
Согласовано	
Взам. инв. №	
Под. и дата	
Инв. № подл.	

						<b>DOORHAN</b>			
						ООО "ДорХан - Торговый Дом" Адрес: 143002, МО, Одинцовский район, с. Акулово, ул. Новая, д. 120, стр. 1.			
Изм.	Кол.уч.	Лист	№ док.	Подп.	Дата	EFFECT ULTRA 88	Стадия	Лист	Листов
Разраб.		XXXXXX					Р	3	-
Проверил		XXXXXX							
Утвердил		XXXXXX							
Н. контр.		XXXXXX				Теплый пол и кондиционер	 Формат А3		



					DOORHAN EFFECT				
					ООО "ДорХан - Торговый Дом" Адрес: 143002, МО, Одинцовский район, с. Акулово, ул. Новая, д. 120, стр. 1.				
Изм.	Кол.уч.	Лист	№ Док.	Подп.	Дата	EFFECT ULTRA 88	Стадия	Лист	Листов
						Заземление	Р		

Согласовано	
Взам. инв. №	
Подп. и дата	
Инв. № подл.	



- Примечание:**
1. Контур повторного заземления выполнить стальной полосой 5x40мм. Полосу уложить на отметку -0,7м от спланированного уровня земли. На расстоянии 1м от фундамента. Стальную полосу соединить сваркой с тремя вертикальными заземлителями. Вертикальные заземлители выполнить из стального уголка 40x40x5, длиной 3м.
  2. Контур подсоединить к заземляющей шине ВРУ стальной полосой с сечением 5x40кв.мм. Соединение с ГЗШ выполнить болтовыми, соединение с контуром заземления - сварным.
  3. Место сварки покрыть битумным лаком.
  4. В качестве молниеприемника выступает металлическая крыша из оцинкованной стали соединенная с металлическим каркасом здания.

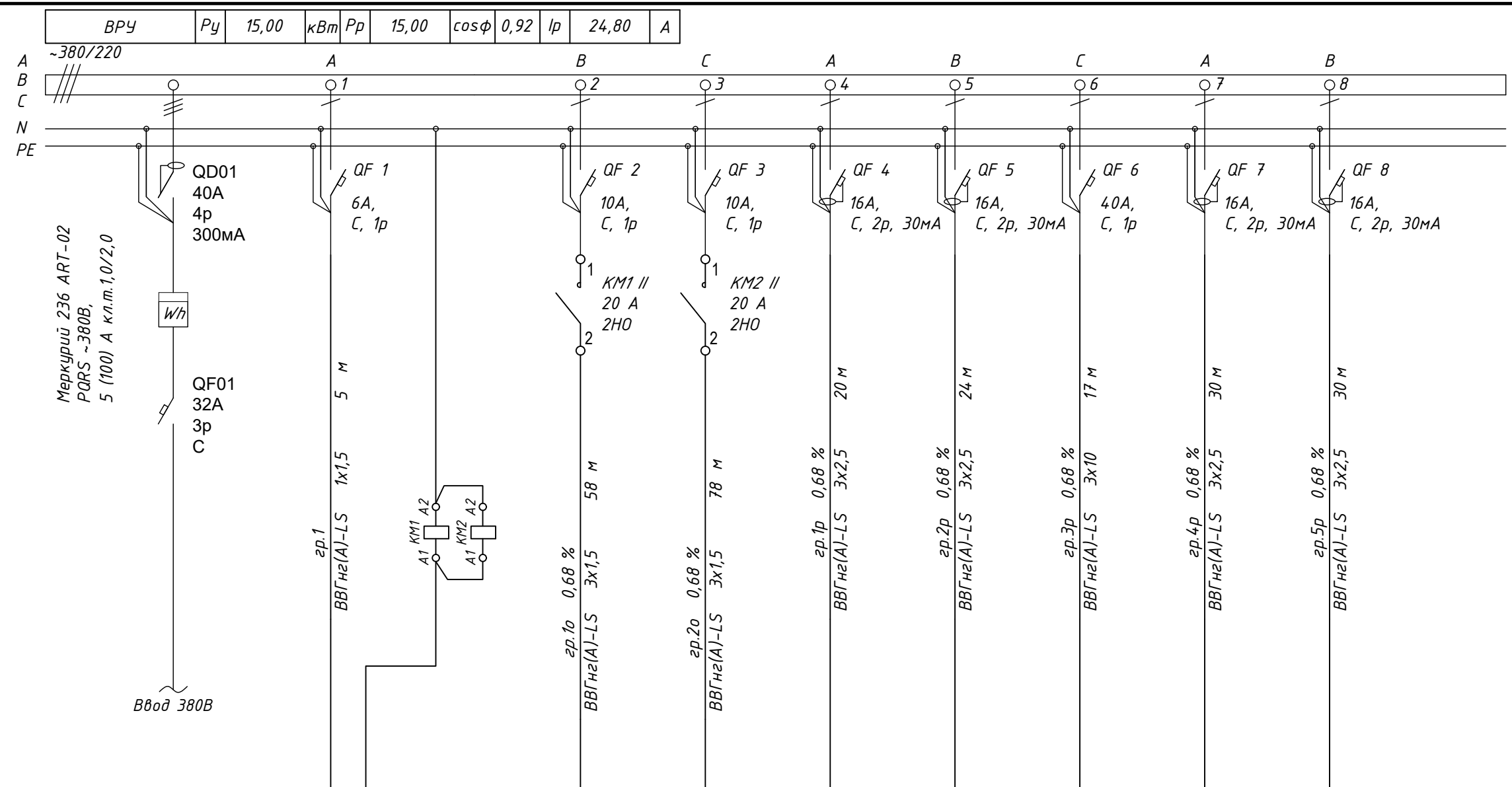
**Примечание:**  
 Присоединение всех проводников к ГЗШ выполнить болтовыми.  
 Соединения контура заземления выполнить сваркой.  
 Соединения заземляющих защитных проводников должны быть доступны для осмотра.

					DOORHAN				
					ООО "ДорХан - Торговый Дом" Адрес: 143002, МО, Одинцовский район, с. Акулово, ул. Новая, д. 120, стр. 1.				
Изм.	Кол.уч.	Лист	№ док.	Подп.	Дата	EFFECT ULTRA 88	Стадия	Лист	Листов
Разраб.		XXXXXX				Заземление	Р	4	-
Проверил		XXXXXX							
Утвердил		XXXXXX							
Н. контр.		XXXXXX							

Шкаф распределительный,  
N по плану, тип, P (кВт), I (А)

Автомат  
отходящей линии

Тип  
Номинальный ток, А  
Расцепитель, А



Маркировка линии- потери напряжения, %

Марка и сечение проводника-  
длина линии до удал. ЭП, м -  
(общая длина, м)-способ прокладки

Электроприемник	Условное обозначение на плане	—									
	Номер по плану	—	-	-	-	-	-	-	-	-	-
	Номинальная мощность, кВт	—	-	0,82	0,58	0,50	0,50	8,00	0,60	0,50	
	Расчетный ток, А	—	-	4,16	2,95	2,53	2,53	38,28	3,03	2,53	
Электроприемник	—	Мастер- выключатель	-	Рабочее освещение	Рабочее освещение	Розетки	Розетки	Эл.плита	Розетки	Розетки	

Согласовано

Взам. инв. №

Под. и дата

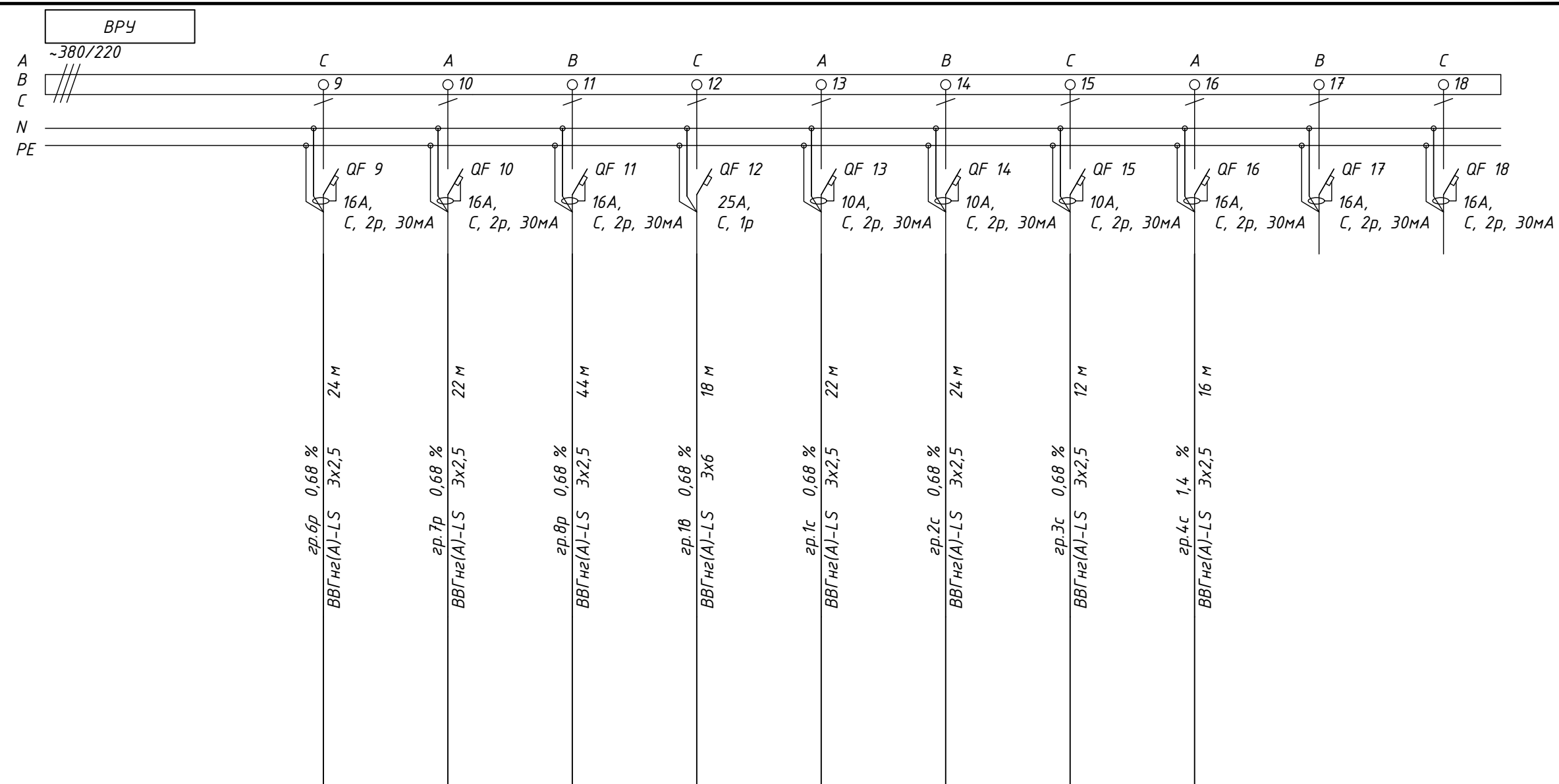
Инв. № подл.

						<b>DOORHAN</b>			
						ООО "ДорХан - Торговый Дом" Адрес: 143002, МО, Одинцовский район, с. Акулово, ул. Новая, д. 120, стр. 1.			
Изм.	Кол.уч.	Лист	№ док.	Подп.	Дата	EFFECT ULTRA 88	Стадия	Лист	Листов
Разраб.	XXXXXX						Р	5.1	3
Проверил	XXXXXX								
Утвердил	XXXXXX								
Н. контр.	XXXXXX					Схема электрическая расчетная щита ВРУ			

Шкаф распределительный,  
N по плану, тип, P (кВт), I (А)

Автомат  
отходящей линии

Тип  
Номинальный ток, А  
Расцепитель, А



Маркировка линии- потери напряжения, %

Марка и сечение проводника-  
длина линии до удал. ЭП, м -  
(общая длина, м)-способ прокладки

Электроприемник	Условное обозначение на плане	—	⌒	⌒	⌒	Ⓜ							
	Номер по плану	—	-	-	-	-	-	-	-	-	-	-	-
	Номинальная мощность, кВт	—	0,50	0,50	1,10	4,0	0,44	0,26	0,43	2,50	-	-	-
	Расчетный ток, А	—	2,53	2,53	5,56	20,20	2,00	1,20	1,95	11,36	-	-	-
Электроприемник	—	Розетки	Розетки	Розетки	Кондиционер	Теплый пол	Теплый пол	Теплый пол	Водонагреватель	Резерв	Резерв	Резерв	

Согласовано

Взам. инв. №

Под. и дата

Инв. № подл.

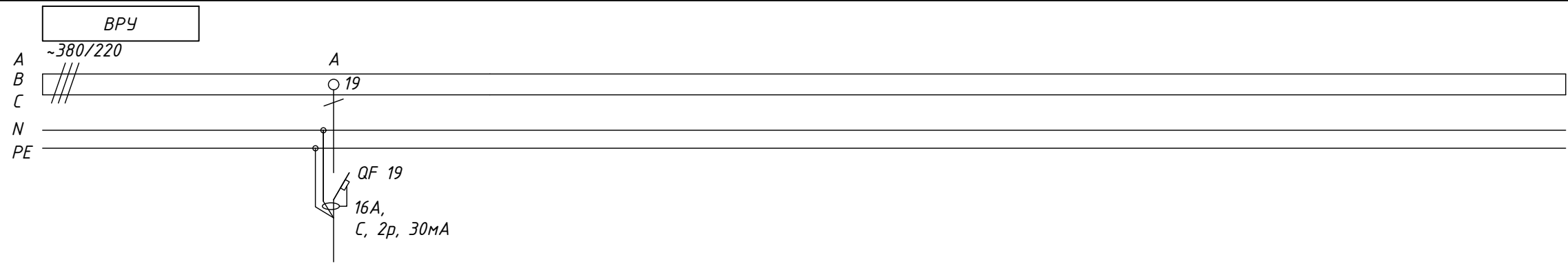
Изм.	Кол.уч.	Лист	№ док.	Подп.	Дата

DOORHAN EFFECT

Шкаф распределительный,  
N по плану, тип, P (кВт), I (А)

Автомат  
отходящей линии

Тип  
Номинальный ток, А  
Расцепитель, А



Маркировка линии- потери напряжения, %

Марка и сечение проводника-  
длина линии до удал. ЭП, м -  
(общая длина, м)-способ прокладки

Согласовано				
Взам. инв. №	Электроприемник	Условное обозначение на плане	---	
		Номер по плану	---	-
		Номинальная мощность, кВт	---	-
		Расчетный ток, А	---	-
Под. и дата	Инв. № подл.	Электроприемник	---	Резерв

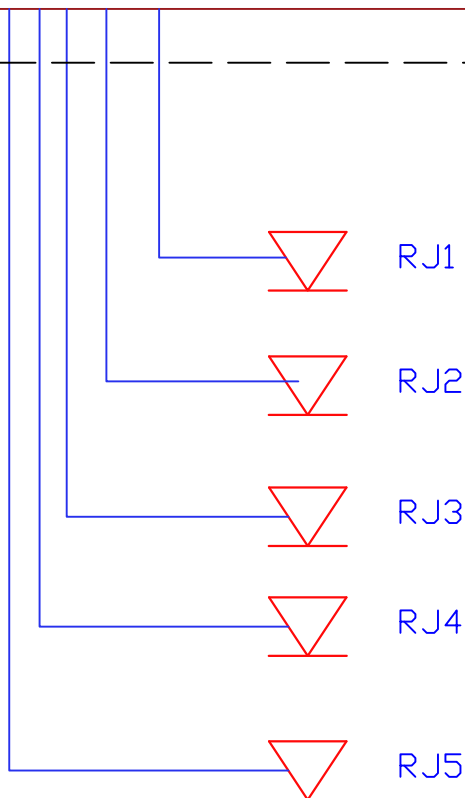
Изм.	Кол.уч.	Лист	№ док.	Подп.	Дата

DOORHAN EFFECT

К ПРОВАЙДЕРУ

Шит СКС

Wi-Fi  
роутер



RJ1

RJ2

RJ3

RJ4

RJ5

Согласовано

Взам. инв. N

Подпись и дата

Инв. N подл.

DOORHAN

ООО "ДорХан - Торговый Дом" Адрес: 143002, МО,  
Одинцовский район, с. Акулово, ул. Новая, д.120, стр.1.

Изм.	Кол.уч	Лист	№ док	Подп.	Дата
Инженер		Волгин		<i>Bees</i>	

EFFECT ULTRA 88

Стадия

Лист

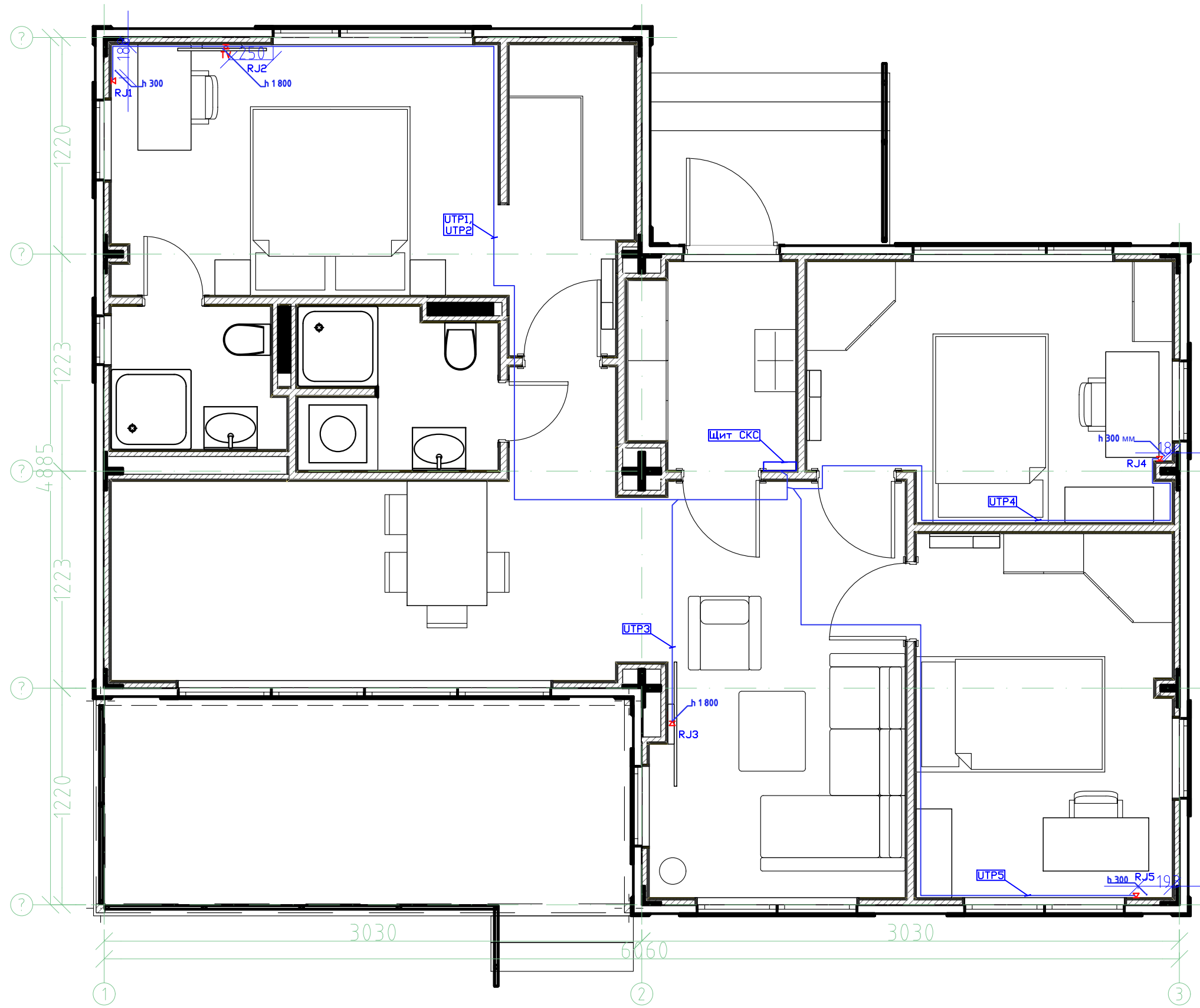
Листов



P

Структурная схема СКС

MAKOL.AN9LIN9





-  Розетка компьютерная встраиваемая Werkel RJ45, цвет черный -3 шт
-  Розетка выдвигаемая встраиваемая Мебах 3 розетки 2 USB и RJ-45 373x103 мм с заземлением цвет серебро металлическое (Зона ТВ) - 2 шт

						<b>DOORHAN</b>			
						ООО "ДорХан - Торговый Дом"			
						Адрес: 14-3002, МО, Одинцовский район, с. Акулово, ул. Новая, д.120, стр.1.			
Изм.	Кол.уч	Лист	№ док	Подп.	Дата	EFFECT ULTRA 88	Стадия	Лист	Листов
Инженер	Волгин			<i>Beep</i>			Р		
						План расположения оборудования	MAKOL.AN9LIN9		

Поз.	Наименование и техническая характеристика оборудования и материалов	Тип, марка оборудования. Обозначения документа и опросного листа	Код оборудования,изделия, материала	Завод- изготовитель	Ед. измерения	Количество	Масса единицы, кг	Примечание
	<u>Оборудование:</u>							
1.1	Щит распределительный пластиковый			Эра	шт	1		
1.2	Wi-Fi роутер			Торговая сеть	шт	1		
1.3	Кабель витая пара cat.5e UTP 4x2x0.52			Торговая сеть	м	120		
1.4	Коннектор RJ45			Торговая сеть	шт	5		
1.5	Патч-корд U/UTP cat.5e LSZH медь 2.0м серый			Торговая сеть	шт	5		
1.6	Розетка компьютерная встраиваемая Werkel RJ45, цвет черный			Торговая сеть	шт	3		
1.7	Розетка выдвижная встраиваемая Мевах 3 розетки 2 USB и RJ-45 373x103 мм с заземлением цвет серебро металлическое (Зона ТВ)			Торговая сеть	шт	2		

Согласовано				
	Взам. инв. N			
	Подпись и дата			
	Инв. N подл.			

						<b>DOORHAN</b>			
						ООО "ДорХан - Торговый Дом" Адрес: 143002, МО, Одинцовский район, с. Акулово, ул. Новая, д.120, стр.1.			
Изм.	Кол.уч	Лист	№ док	Подп.	Дата	EFFECT ULTRA 88	Стадия	Лист	Листов
Инженер		Волгин		<i>Bees</i>			P		
						Спецификация оборудования, изделий и материалов.	MAKOL.AN9LIN9		

Схема системы К 1 на отм. 0,000

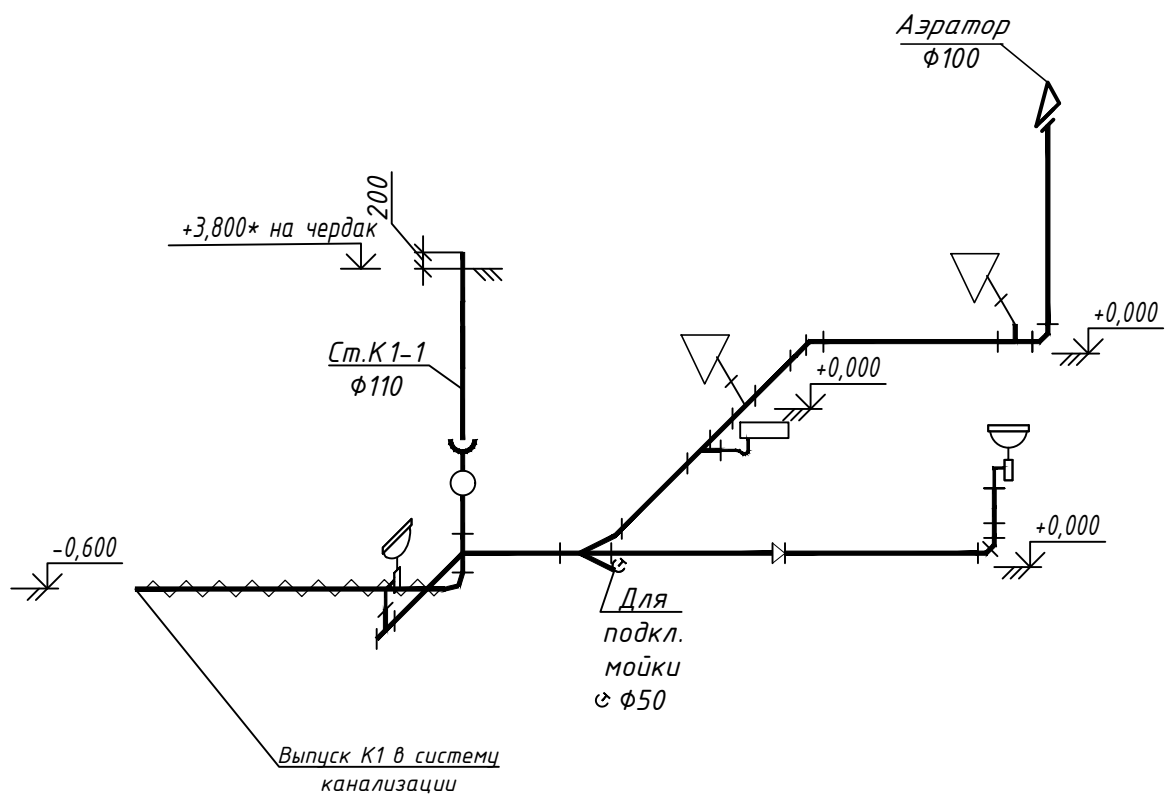
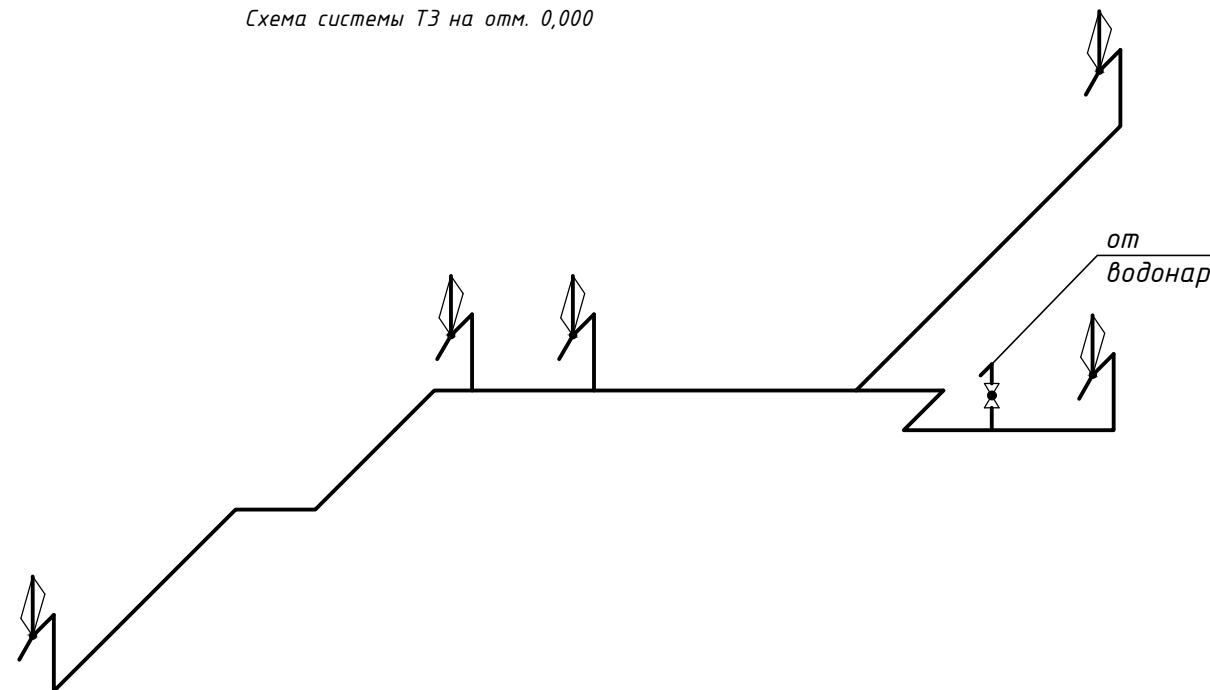
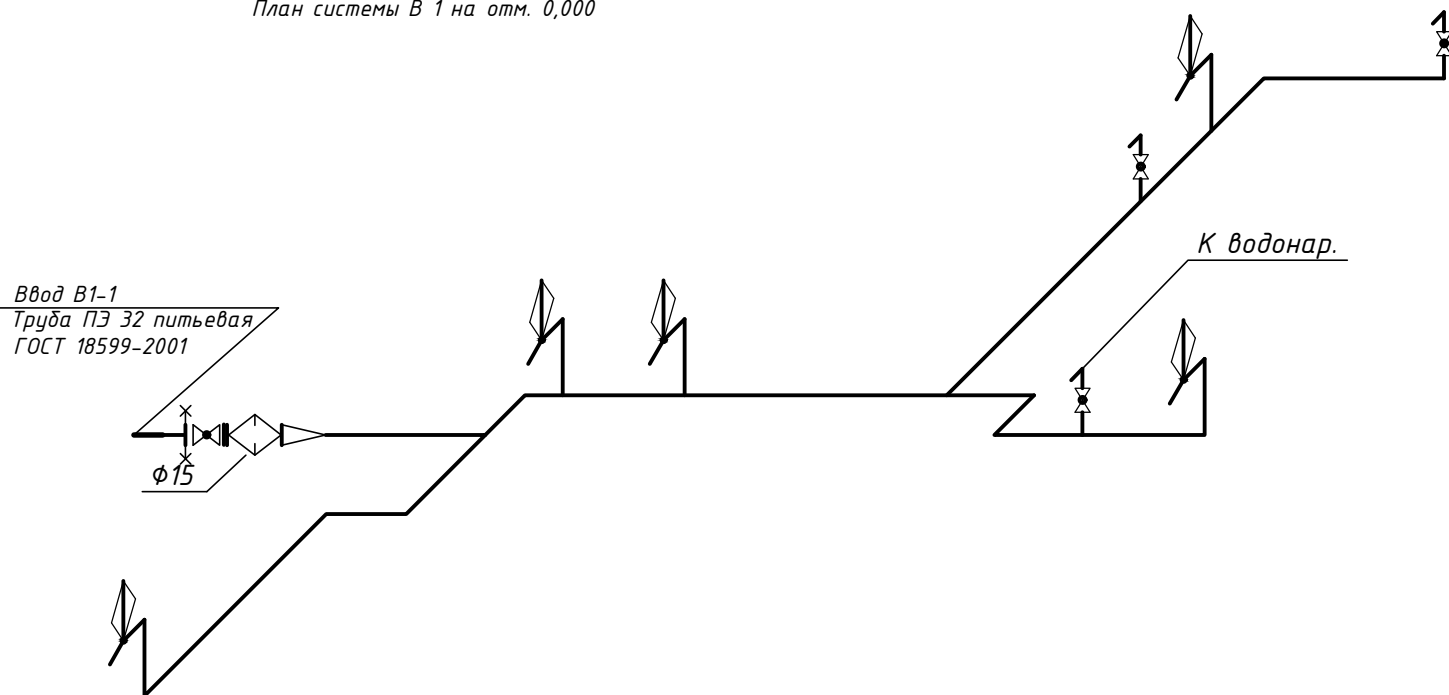


Схема системы ТЗ на отм. 0,000



План системы В 1 на отм. 0,000



Согласовано

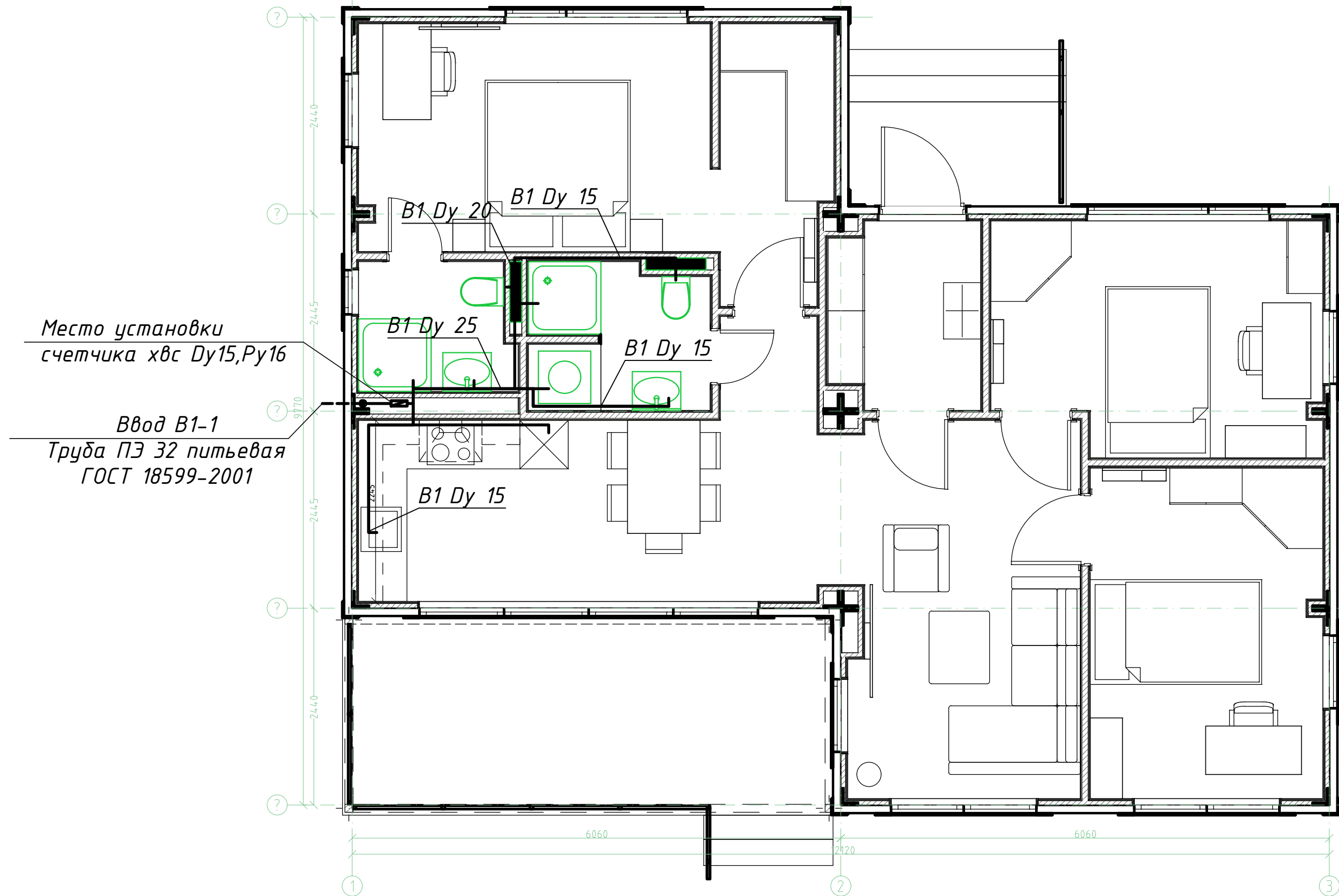
Взам. инв. №

Подп. и дата

Инв. № подл.

						<b>DOORHAN</b>		
						ООО "ДорХан - Торговый Дом"		
						Адрес: 143002, МО, Одинцовский район, с. Акулово, ул. Новая д.120, стр.1.		
Изм.	Кол. уч.	Лист	№ док.	Подп.	Дата	Стадия	Лист	Листов
Разработал						Р	1	1
Проверил								
						<b>DOORHAN</b>		

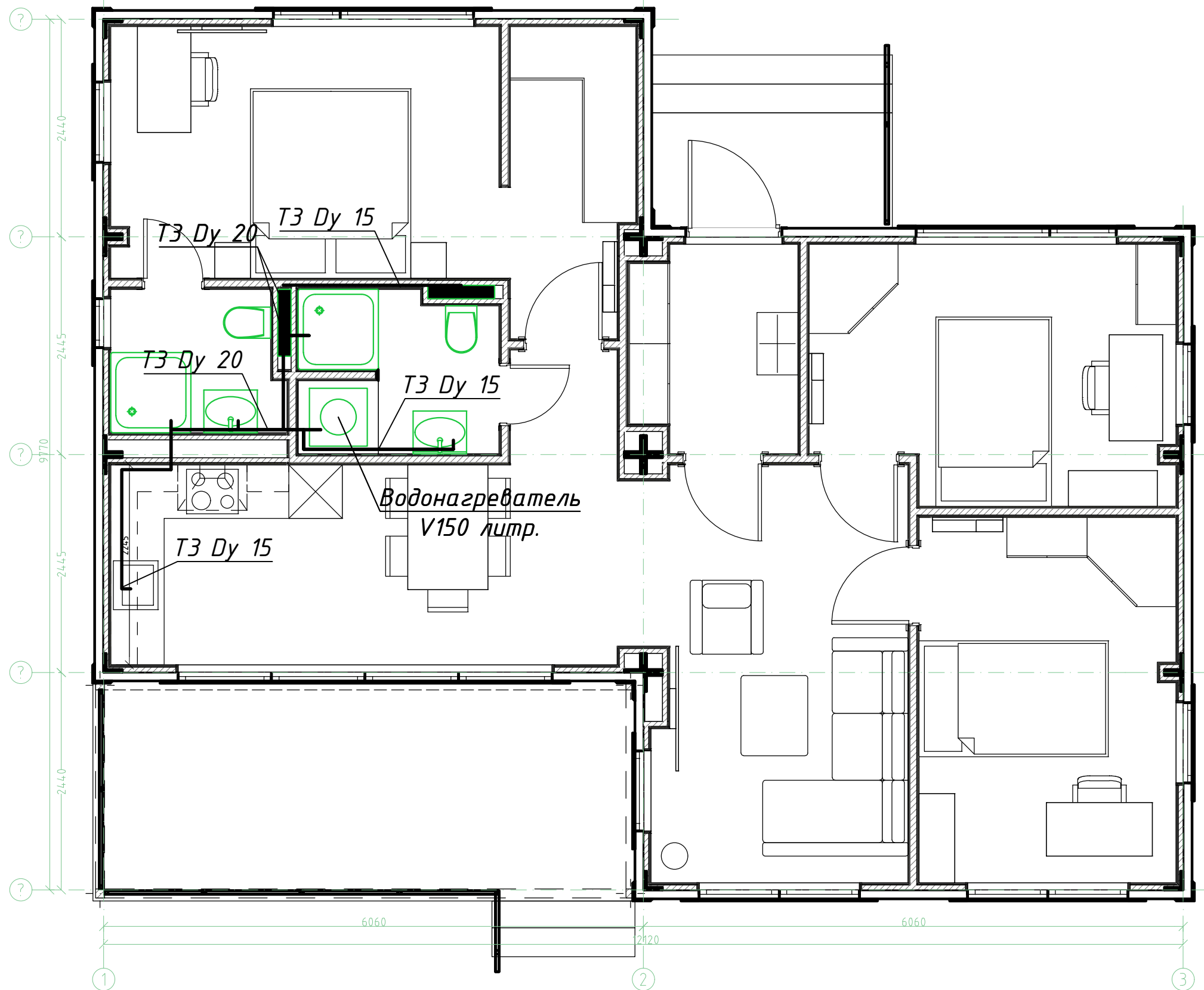
План системы В 1 на отм. 0,000



Согласовано	
Взам. инв. №	
Подп. и дата	
Инв. № подл.	

						<b>DOORHAN</b>		
						ООО "ДорХан - Торговый Дом"		
						Адрес: 143002, МО, Одинцовский район, с. Акулово, ул. Новая д.120, стр.1.		
Изм.	Кол. уч.	Лист	№ док.	Подп.	Дата	Стадия	Лист	Листов
Разработал								
Проверил						Р	1	1
ГИП						DOORHAN		

План системы ТЗ на отм. 0,000



Согласовано	
Взам. инв. №	
Подп. и дата	
Инв. № подл.	

						<b>DOORHAN</b>		
						ООО "ДорХан - Торговый Дом"		
						Адрес: 143002, МО, Одинцовский район, с. Акулово, ул. Новая д.120, стр.1.		
Изм.	Кол. уч.	Лист	№ док.	Подп.	Дата	Стадия	Лист	Листов
Разработал								
Проверил						Р	1	1
ГИП						<b>DOORHAN</b>		

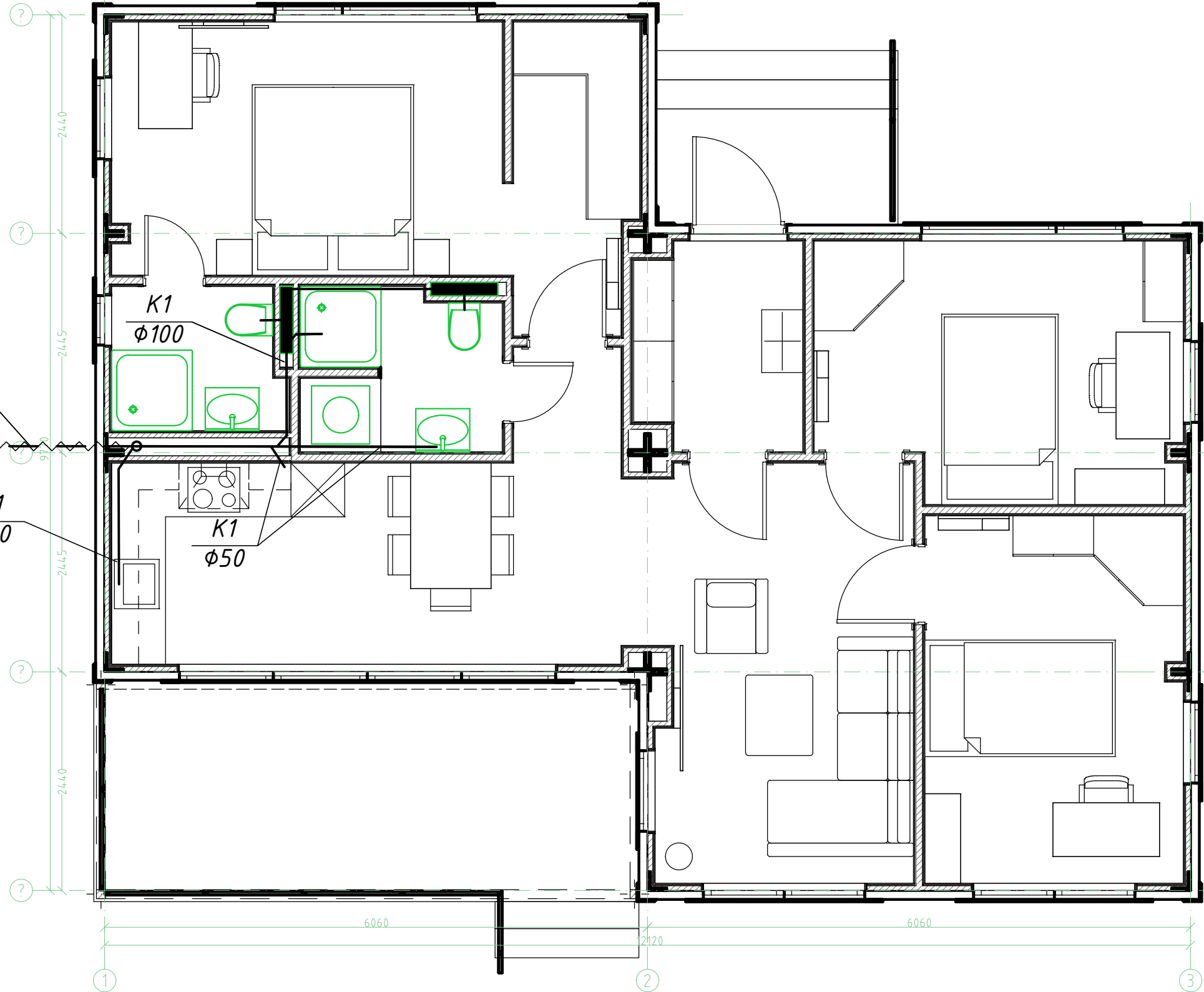
План системы К 1 на отм. 0,000

К1 Ду 100 подзем.  
в теплоизоляции  
ППУ 30 мм

выпуск  
К1-1  
φ100

К1  
φ50

К1  
φ50



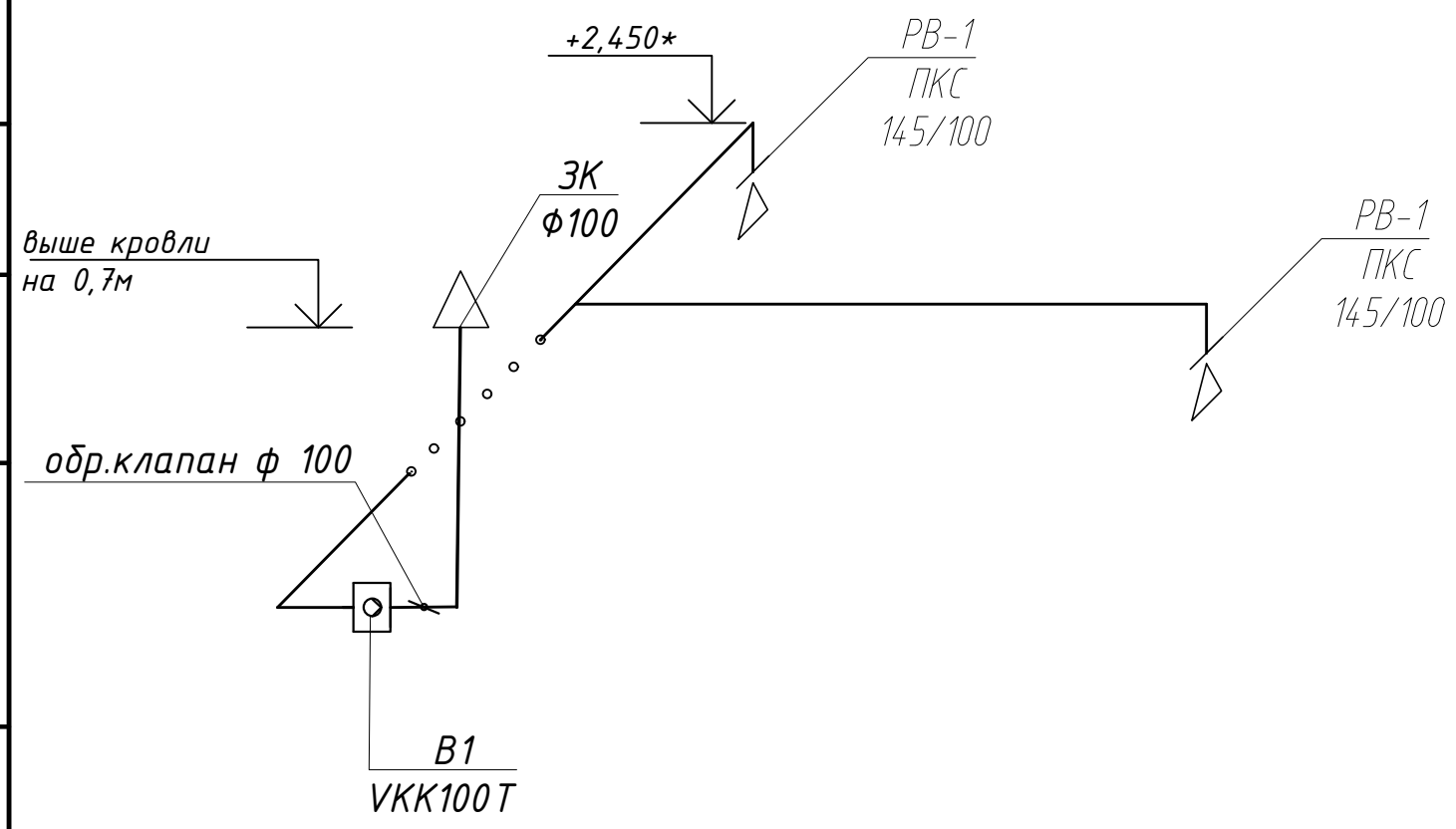
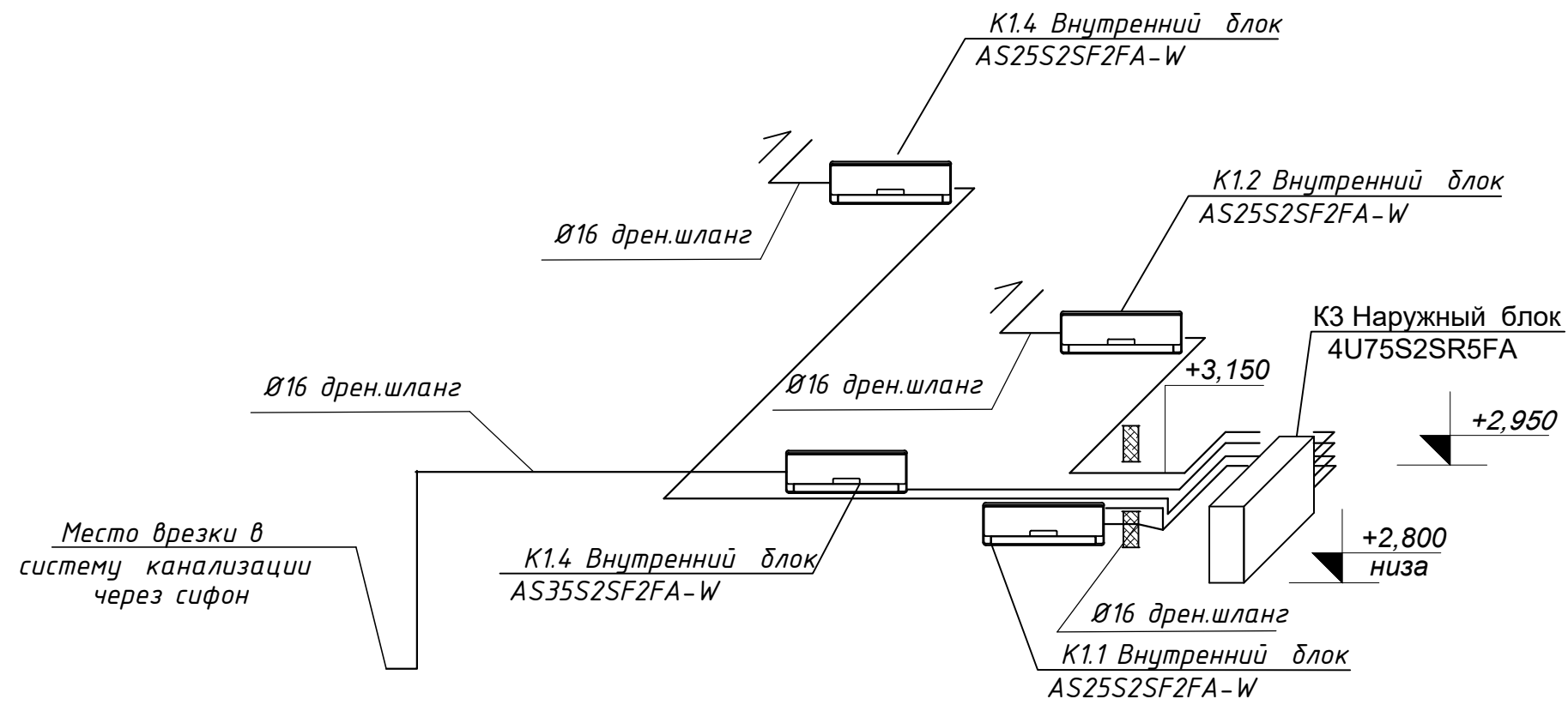
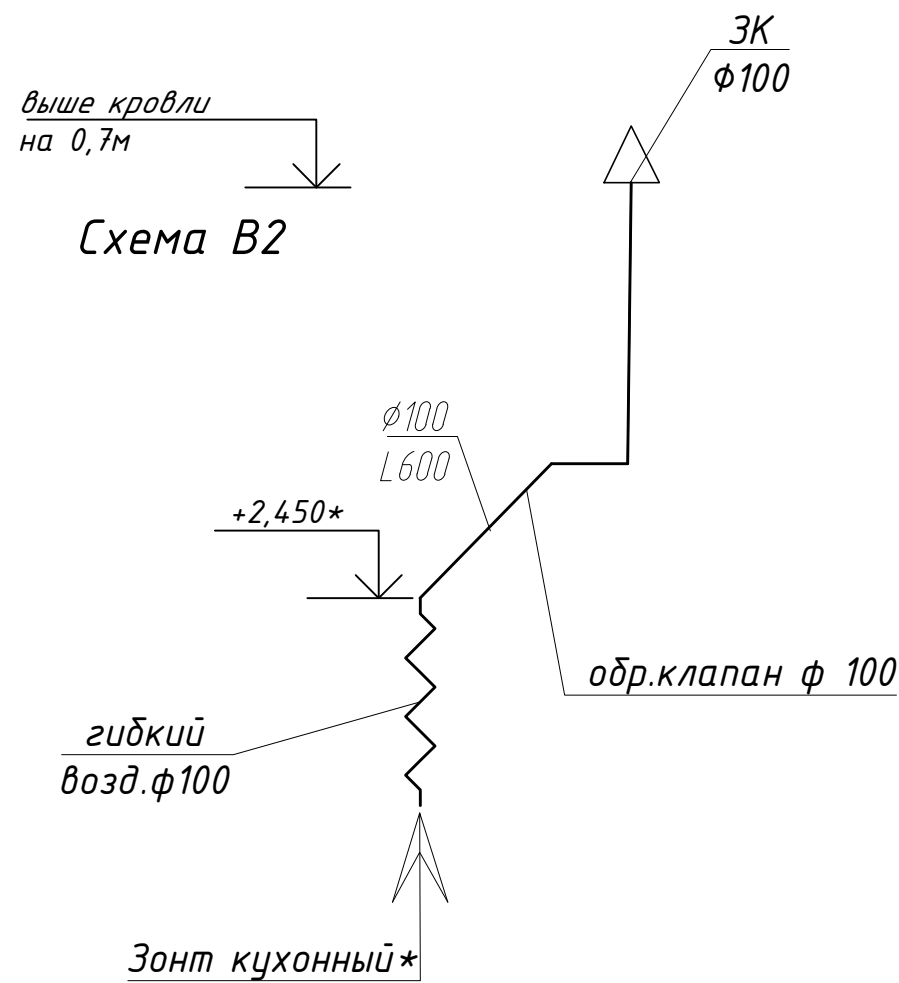
Согласовано

Взам. инв. №

Подп. и дата

Инв. № подл.

						<b>DOORHAN</b>		
						ООО "ДорХан - Торговый Дом"		
						Адрес: 143002, МО, Одинцовский район, с. Акулово, ул. Новая д.120, стр.1.		
Изм.	Кол. уч.	Лист	№ док.	Подп.	Дата	Стадия	Лист	Листов
Разработал						Р	1	1
Проверил								
						<b>DOORHAN</b>		
						Формат А3		



						<b>DOORHAN</b>		
						ООО "ДорХан - Торговый Дом"		
						Адрес: 143002, МО, Одинцовский район, с. Акулово, ул. Новая д.120, стр.1.		
Изм.	Кол. уч.	Лист	№ док.	Подп.	Дата	Стадия	Лист	Листов
Разработал						P	1	1
Проверил								
						<b>DOORHAN</b>		
						Формат А3		

План системы вентиляции

ПЕ  
КИБ-125  
на отм.+1,700  
B1 за потолком  
φ100

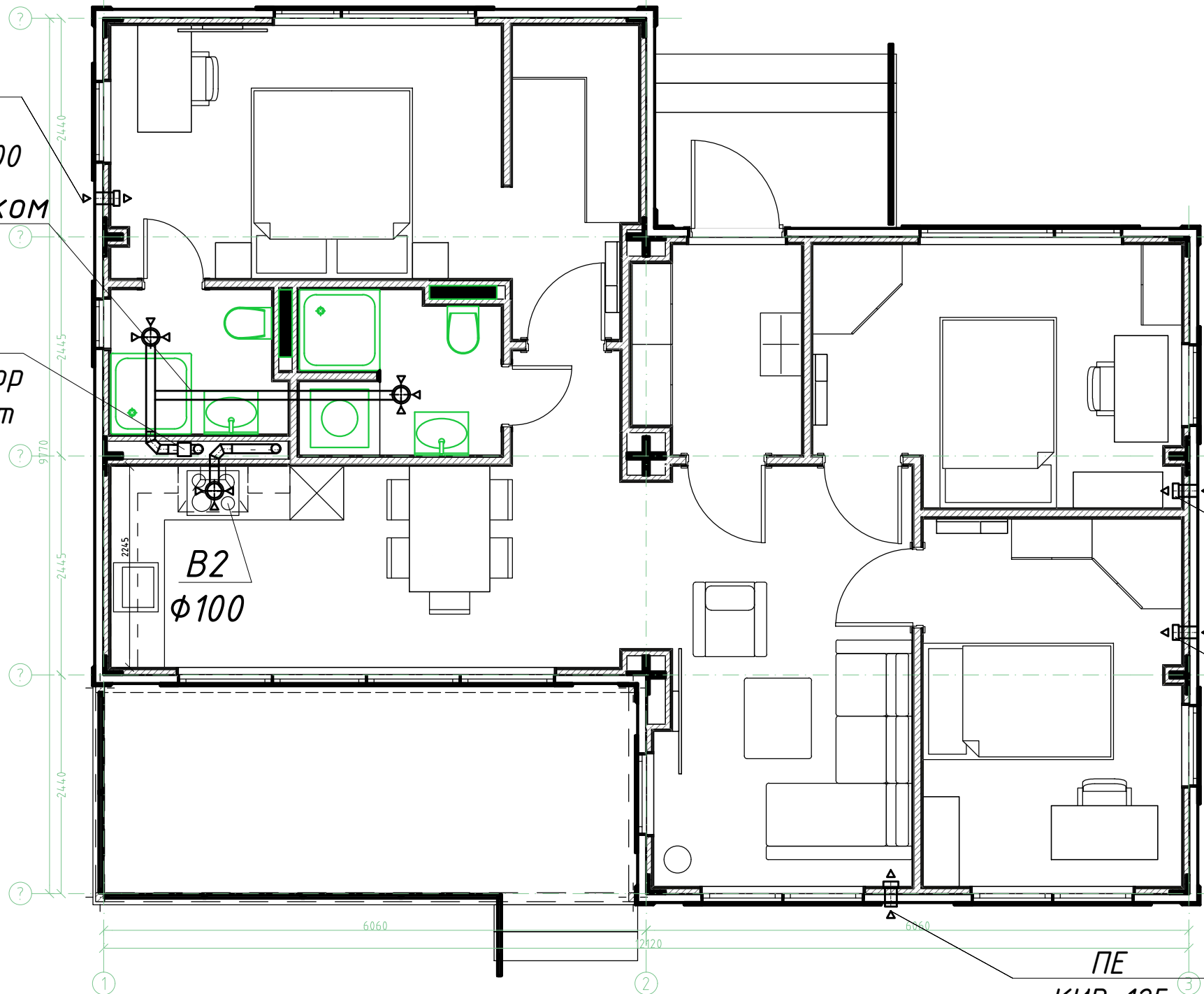
B1  
Вентилятор  
VKK-100m

B2  
φ100

ПЕ  
КИБ-125  
на отм.+1,700

ПЕ  
КИБ-125  
на отм.+1,700

ПЕ  
КИБ-125  
на отм.+1,700



Согласовано

Взам. инв. №

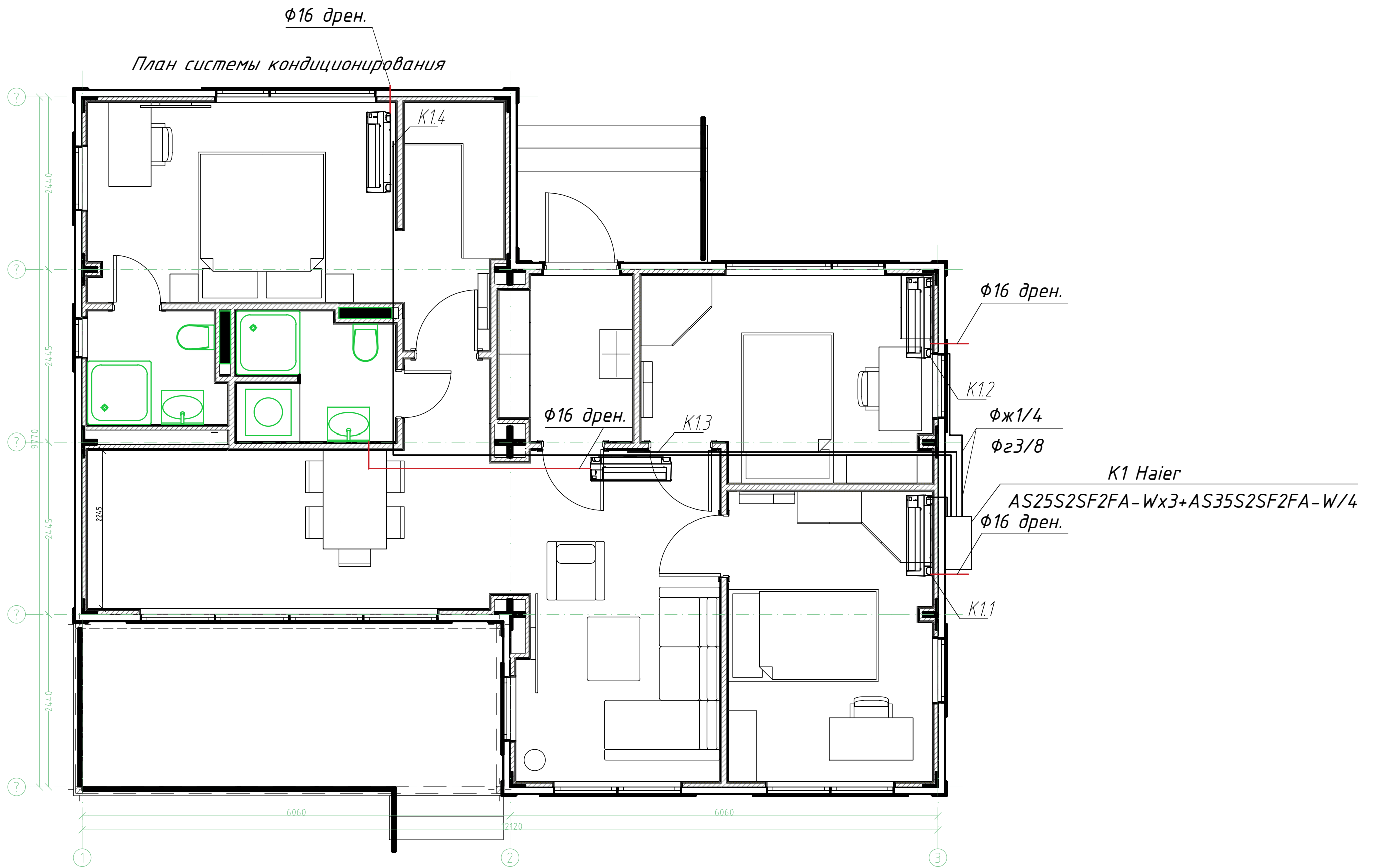
Подп. и дата

Инв. № подл.

						DOORHAN		
						ООО "ДорХан - Торговый Дом"		
						Адрес: 143002, МО, Одинцовский район, с. Акулово, ул. Новая д.120, стр.1.		
Изм.	Кол. уч.	Лист	№ док.	Подп.	Дата	Стадия	Лист	Листов
Разработал								
Проверил						P	1	1
ГИП						DOORHAN		



План системы кондиционирования



Согласовано	
Взам. инв. №	
Подп. и дата	
Инв. № подл.	

						<b>DOORHAN</b>		
						ООО "ДорХан - Торговый Дом"		
						Адрес: 143002, МО, Одинцовский район, с. Акулово, ул. Новая д.120, стр.1.		
Изм.	Кол. уч.	Лист	№ док.	Подп.	Дата	Стадия	Лист	Листов
Разработал						Р	1	1
Проверил								
						<b>DOORHAN</b>		
						Формат А3		