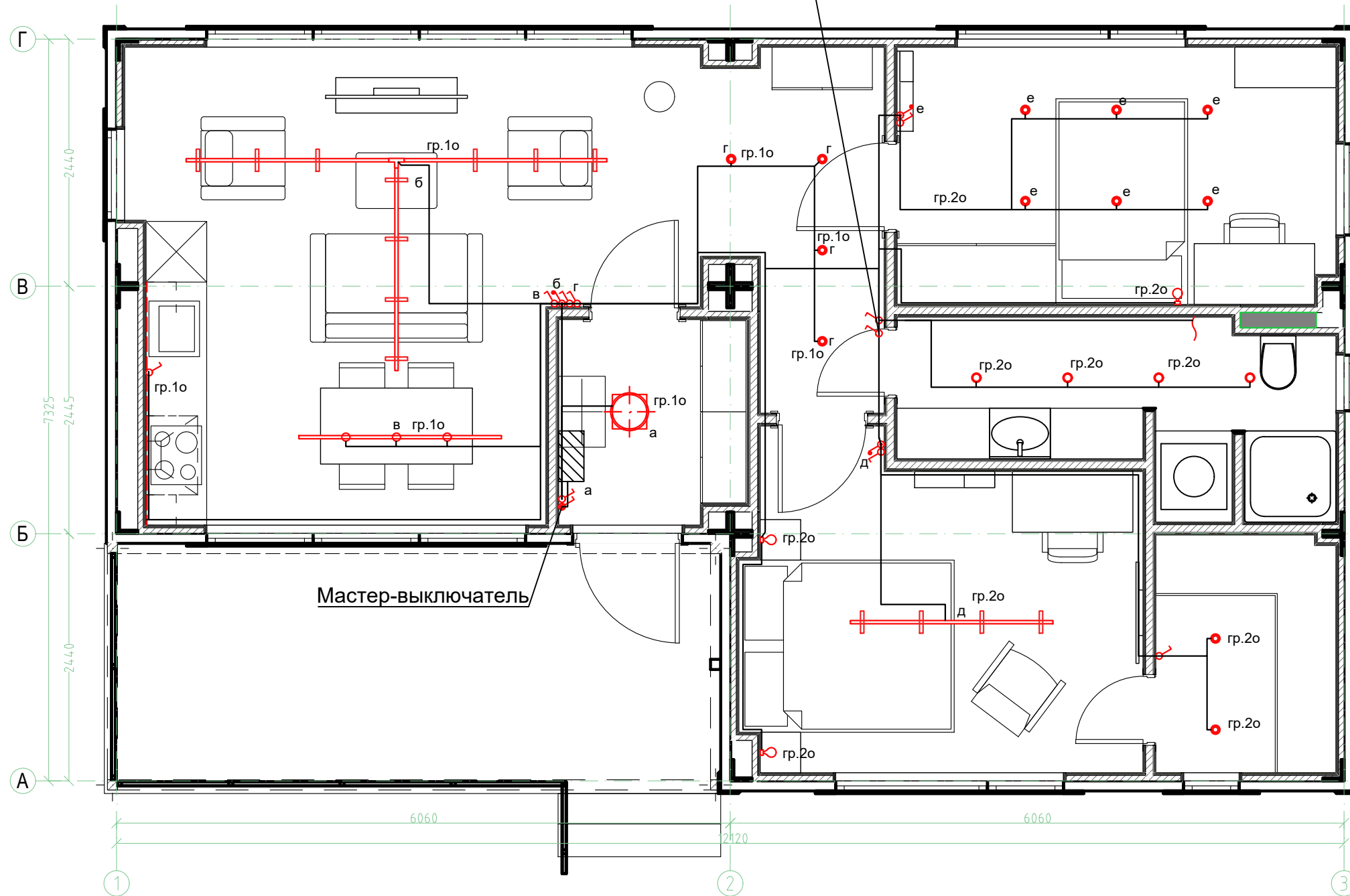



Выключатель вентилятора



Светильники согласно дизайн-проекта

Согласовано	
Взам. инв. №	
Под. и дата	
Инв. № подл.	

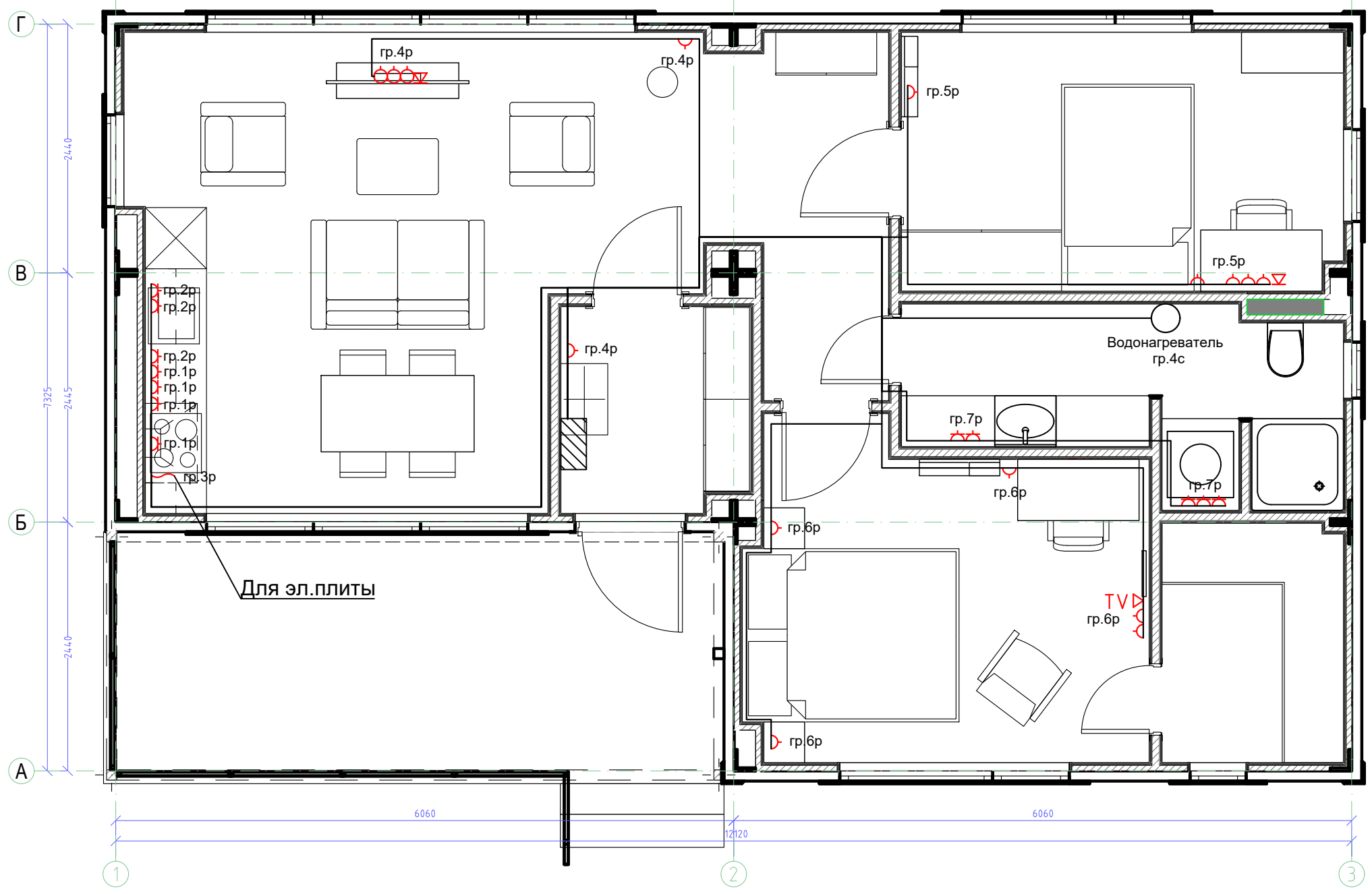
						DOORHAN			
						ООО "ДорХан - Торговый Дом" Адрес: 143002, МО, Одинцовский район, с. Акулово, ул. Новая, д. 120, стр. 1.			
Изм.	Кол.уч.	Лист	№ док.	Подп.	Дата	EFFECT ULTRA 74	Стадия	Лист	Листов
Разраб.		XXXXXX					Р	1	-
Проверил		XXXXXX							
Утвердил		XXXXXX							
Н. контр.		XXXXXX				План освещения	 Формат А3		

Согласовано


Взам. инв. №

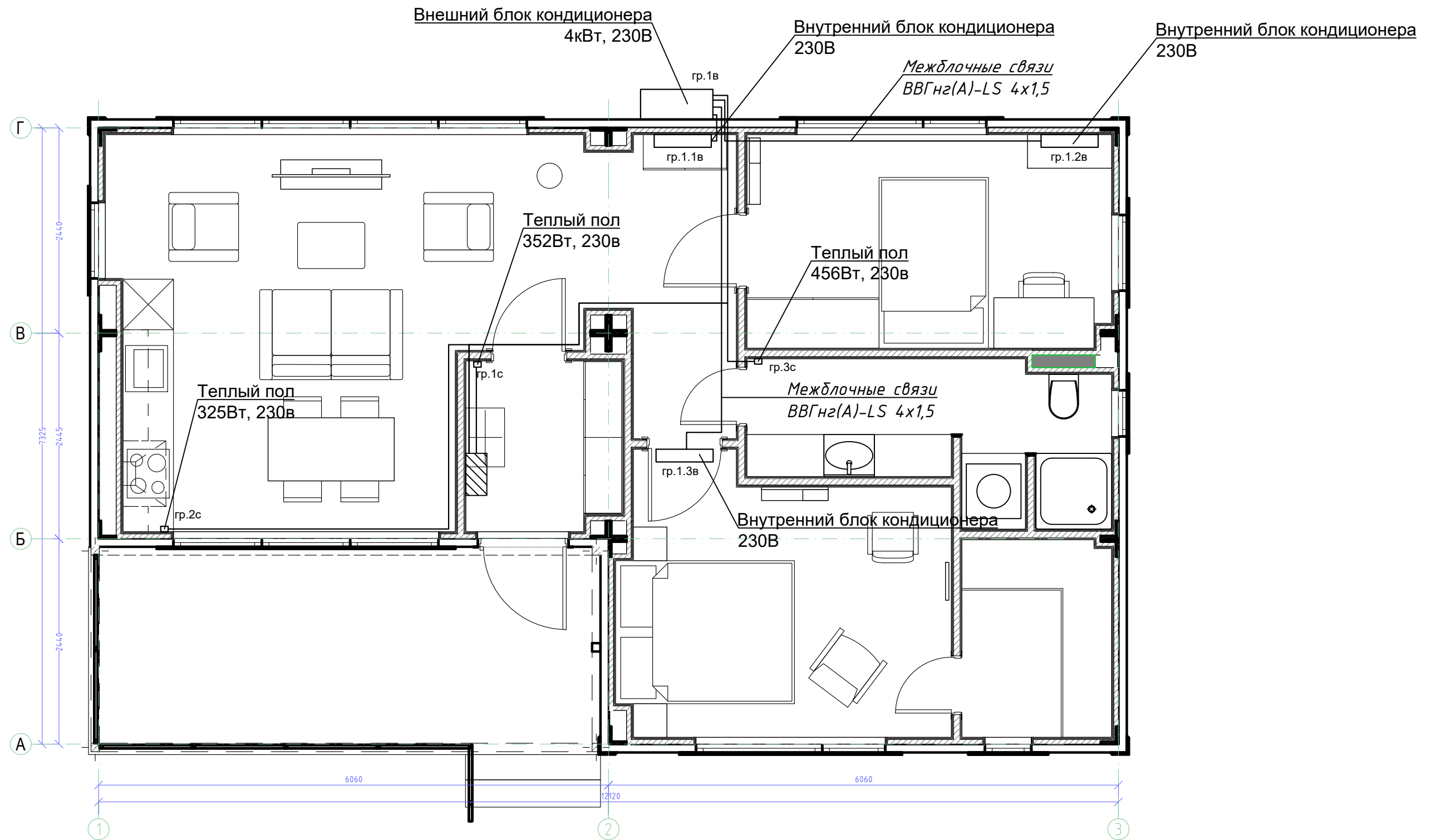
Под. и дата

Инв. № подл.




Розетки согласно дизайн-проекта

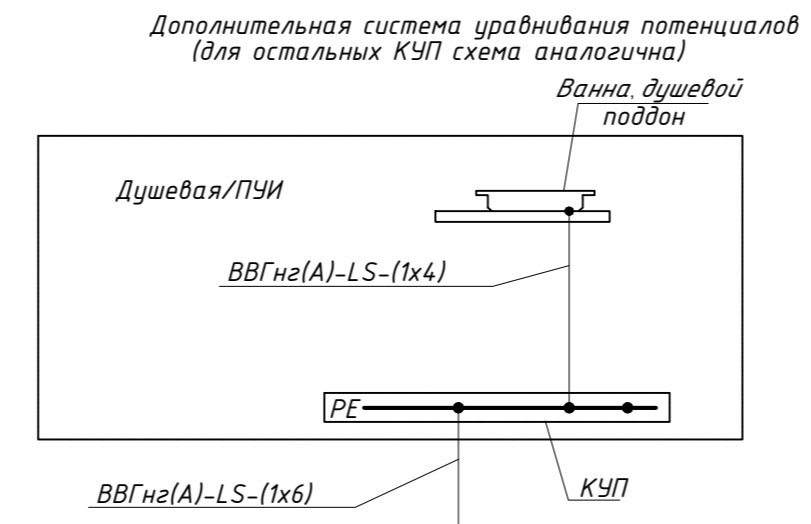
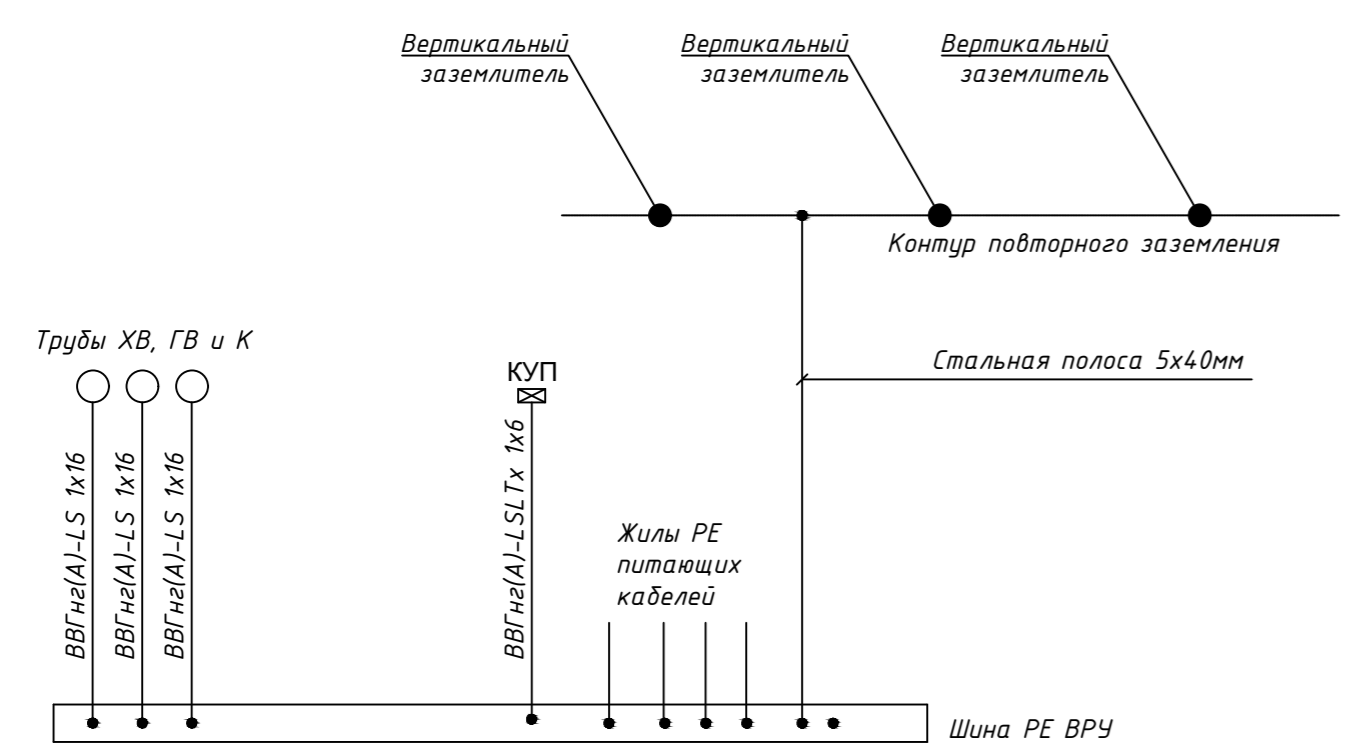
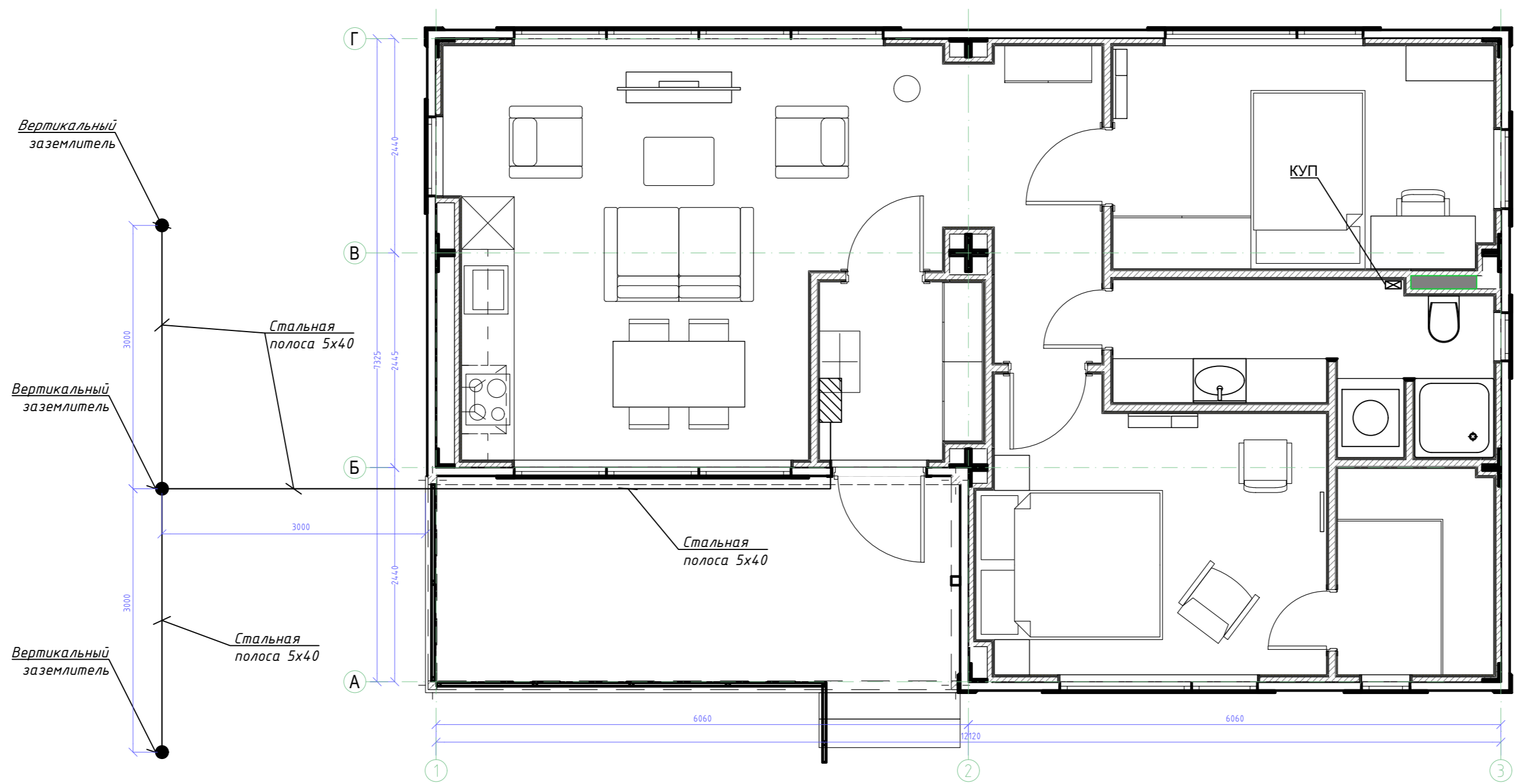
						DOORHAN			
						ООО "ДорХан - Торговый Дом" Адрес: 143002, МО, Одинцовский район, с. Акулово, ул. Новая, д. 120, стр. 1.			
Изм.	Кол.уч.	Лист	№ док.	Подп.	Дата	EFFECT ULTRA 74	Стадия	Лист	Листов
Разраб.		XXXXXX					Р	2	-
Проверил		XXXXXX							
Утвердил		XXXXXX							
Н. контр.		XXXXXX				План розеток			



Теплый пол и кондиционер согласно дизайн-проекта


Согласовано	
Взам. инв. №	
Под. и дата	
Инв. № подл.	

						DOORHAN			
						ООО "ДорХан - Торговый Дом" Адрес: 143002, МО, Одинцовский район, с. Акулово, ул. Новая, д. 120, стр. 1.			
Изм.	Кол.уч.	Лист	№ док.	Подп.	Дата	EFFECT ULTRA 74	Стадия	Лист	Листов
Разраб.		XXXXXX					Р	3	-
Проверил		XXXXXX							
Утвердил		XXXXXX							
Н. контр.		XXXXXX				Теплый пол и кондиционер			



Примечание:
 1. Контур повторного заземления выполнить стальной полосой 5x40мм. Полосу уложить на отметку -0,7м от спланированного уровня земли. На расстоянии 1м от фундамента. Стальную полосу соединить сваркой с тремя вертикальными заземлителями. Вертикальные заземлители выполнить из стального уголка 40x40x5, длиной 3м.
 2. Контур подсоединить к заземляющей шине ВРУ стальной полосой с сечением 5x40кв.мм. Соединение с ГЗШ выполнить болтовыми, соединение с контуром заземления – сварным.
 3. Место сварки покрыть битумным лаком.
 4. В качестве молниеприемника выступает металлическая крыша из оцинкованной стали соединенная с металлическим каркасом здания.

Примечание:
 Присоединение всех проводников к ГЗШ выполнить болтовыми.
 Соединения контура заземления выполнить сваркой.
 Соединения заземляющих защитных проводников должны быть доступны для осмотра.

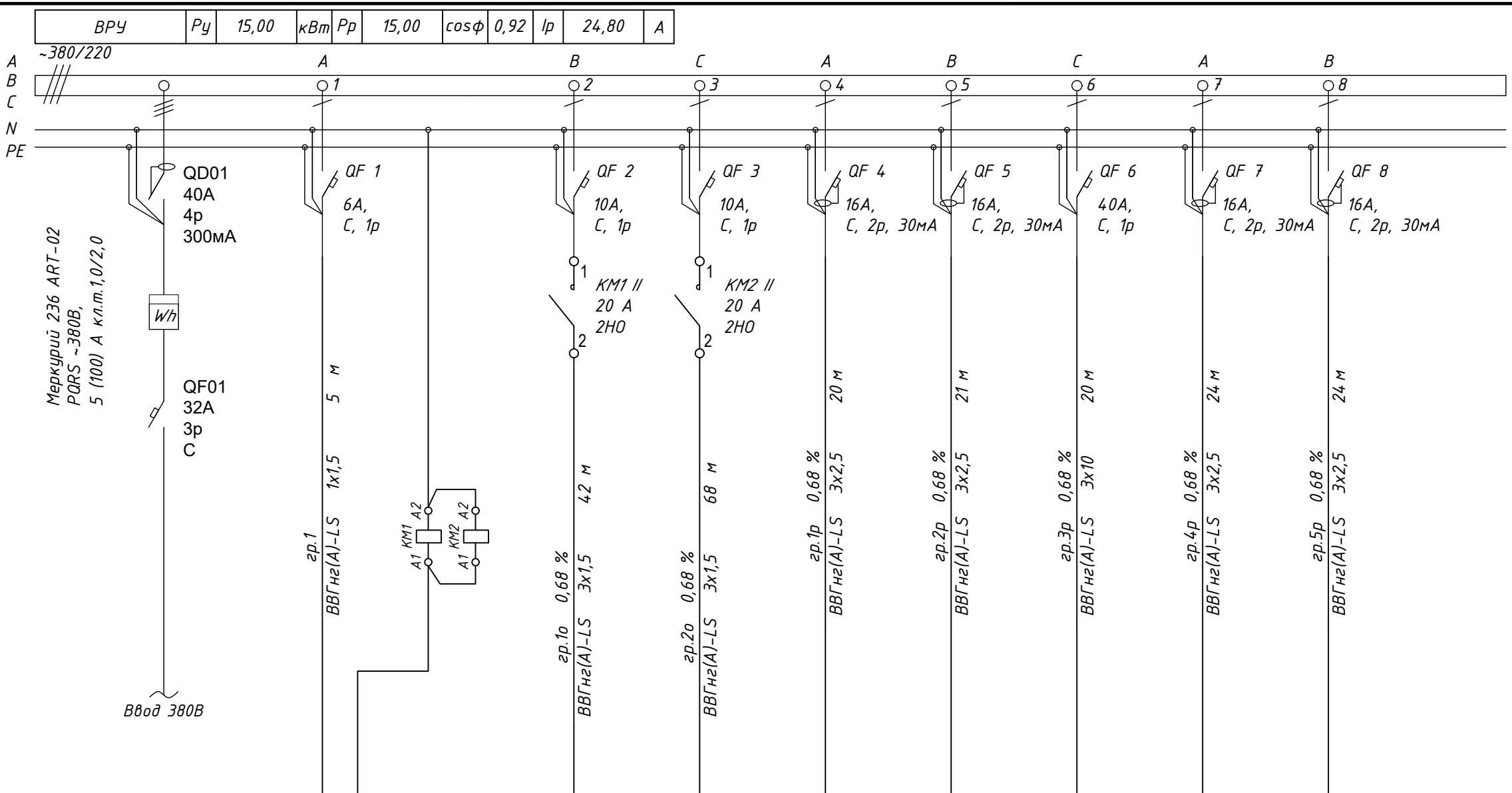
						DOORHAN			
						ООО "ДорХан - Торговый Дом" Адрес: 143002, МО, Одинцовский район, с. Акулово, ул. Новая, д.120, стр.1.			
Изм.	Кол.уч.	Лист	№ док.	Подп.	Дата	EFFECT ULTRA 74	Стадия	Лист	Листов
Разраб.		XXXXXX					Р	4	-
Проверил		XXXXXX							
Утвердил		XXXXXX							
Н. контр.		XXXXXX				Заземление			

Инв. № подл. Под и дата Взам. инв. № Согласовано

Шкаф распределительный,
N по плану, тип, P (кВт), I (А)

Автомат
отходящей линии

Тип
Номинальный ток, А
Расцепитель, А



Маркировка линии- потери напряжения, %

Марка и сечение проводника-
длина линии до удал. ЭП, м -
(общая длина, м)-способ прокладки

Электроприемник	Условное обозначение на плане	—								
	Номер по плану	—	-	-	-	-	-	-	-	-
	Номинальная мощность, кВт	—	-	0,72	0,40	0,40	0,40	8,00	0,50	0,50
	Расчетный ток, А	—	-	3,66	2,04	2,02	2,02	38,28	2,53	2,53
Электроприемник	—	Мастер-выключатель	-	Рабочее освещение	Рабочее освещение	Розетки	Розетки	Эл.плита	Розетки	Розетки

Согласовано

Взам. инв. №

Под. и дата

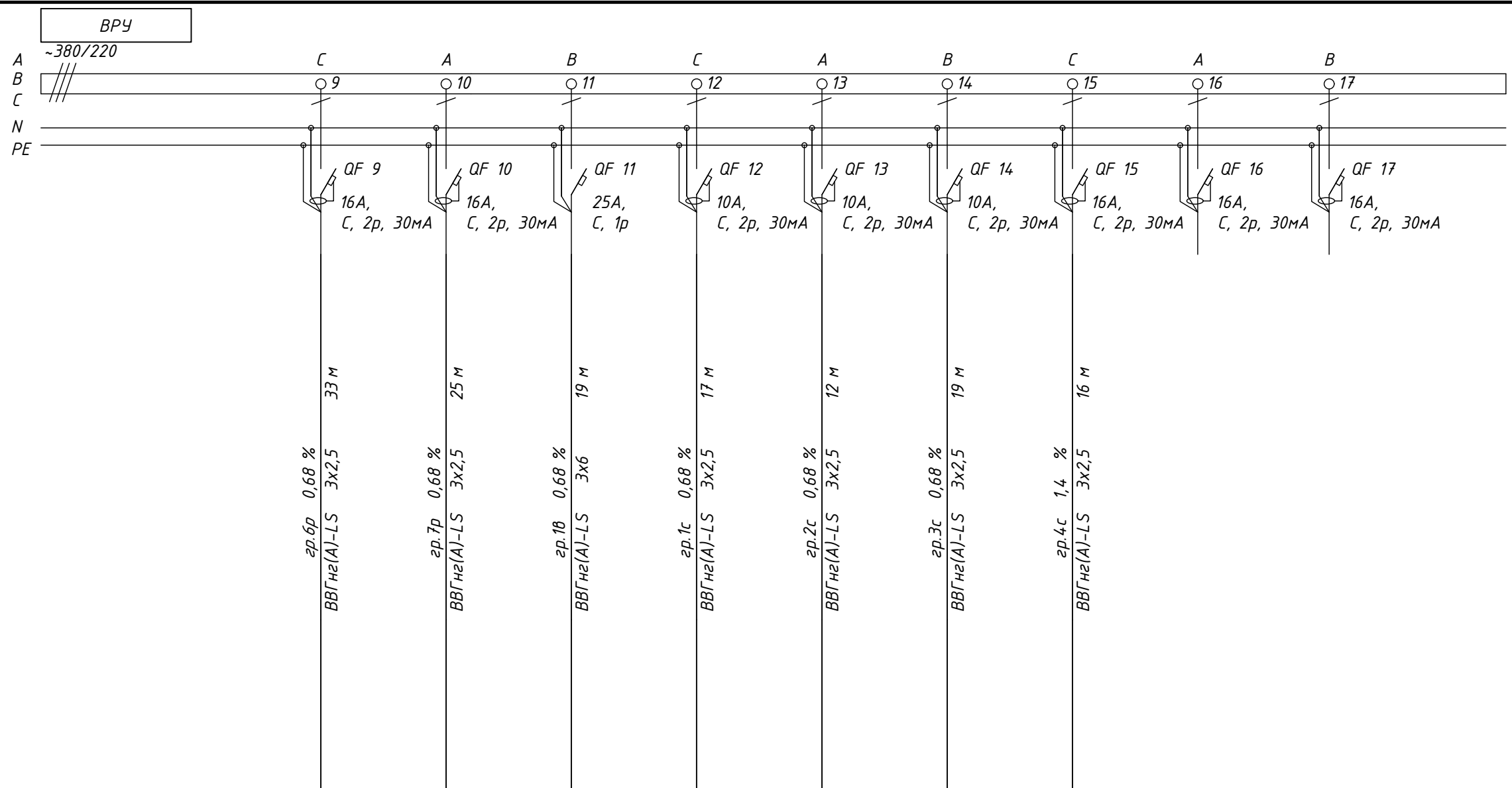
Инв. № подл.

						DOORHAN			
						ООО "ДорХан - Торговый Дом" Адрес: 143002, МО, Одинцовский район, с. Акулово, ул. Новая, д. 120, стр. 1.			
Изм.	Кол.уч.	Лист	№ док.	Подп.	Дата				
Разраб.	XXXXXX					EFFECT ULTRA 74	Стадия	Лист	Листов
Проверил	XXXXXX						Р	5.1	3
Утвердил	XXXXXX								
Н. контр.	XXXXXX					Схема электрическая расчетная щита ВРУ			

Шкаф распределительный,
N по плану, тип, P (кВт), I (А)

Автомат
отходящей линии

Тип
Номинальный ток, А
Расцепитель, А



Маркировка линии- потери напряжения, %

Марка и сечение проводника-
длина линии до удал. ЭП, м -
(общая длина, м)-способ прокладки

Электроприемник	Условное обозначение на плане	—	—	—	Ⓜ	—	—	—	—	—	—	—
	Номер по плану	—	—	—	—	—	—	—	—	—	—	—
	Номинальная мощность, кВт	—	—	0,50	0,50	4,0	0,46	0,35	0,33	2,50	-	-
	Расчетный ток, А	—	—	2,53	2,53	20,20	2,07	1,60	1,48	11,36	-	-
Электроприемник	—	—	Розетки	Розетки	Кондиционер	Теплый пол	Теплый пол	Теплый пол	Водонагреватель	Резерв	Резерв	

Согласовано

Взам. инв. №

Под. и дата

Инв. № подл.

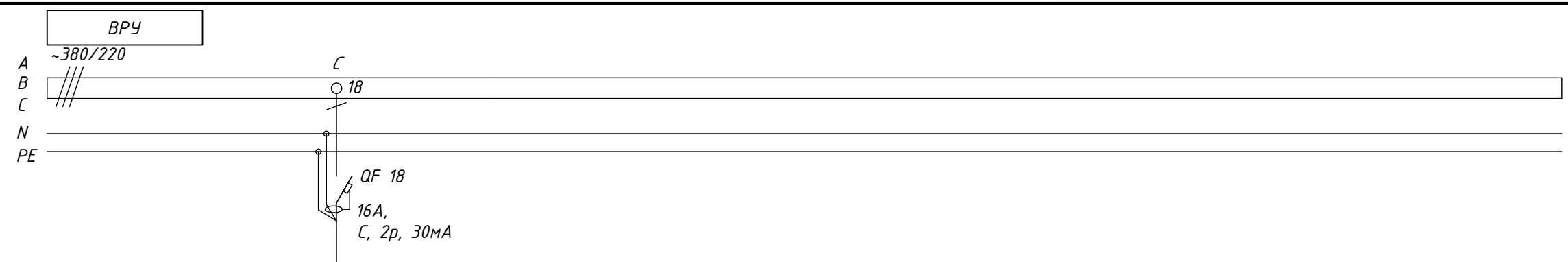
Изм.	Кол.уч.	Лист	№ док.	Подп.	Дата

DOORHAN

Шкаф распределительный,
N по плану, тип, P (кВт), I (А)

Автомат
отходящей линии

Тип
Номинальный ток, А
Расцепитель, А



Маркировка линии- потери напряжения, %

Марка и сечение проводника-
длина линии до удал. ЭП, м -
(общая длина, м)-способ прокладки

Согласовано				
Взам. инв. №	Электроприемник	Условное обозначение на плане	---	
		Номер по плану	---	-
		Номинальная мощность, кВт	---	-
		Расчетный ток, А	---	-
Под. и дата	Инв. № подл.	Электроприемник	---	Резерв

Изм.	Кол.уч.	Лист	№ док.	Подп.	Дата

DOORHAN

К ПРОВАЙДЕРУ

Шит СКС

Wi-Fi
роутер



RJ1



RJ2



RJ3



RJ4

Согласовано

Взам. инв. N

Подпись и дата

Инв. N подл.

DOORHAN

ООО "ДорХан - Торговый Дом" Адрес: 143002, МО,
Одинцовский район, с. Акулово, ул. Новая, д.120, стр.1.

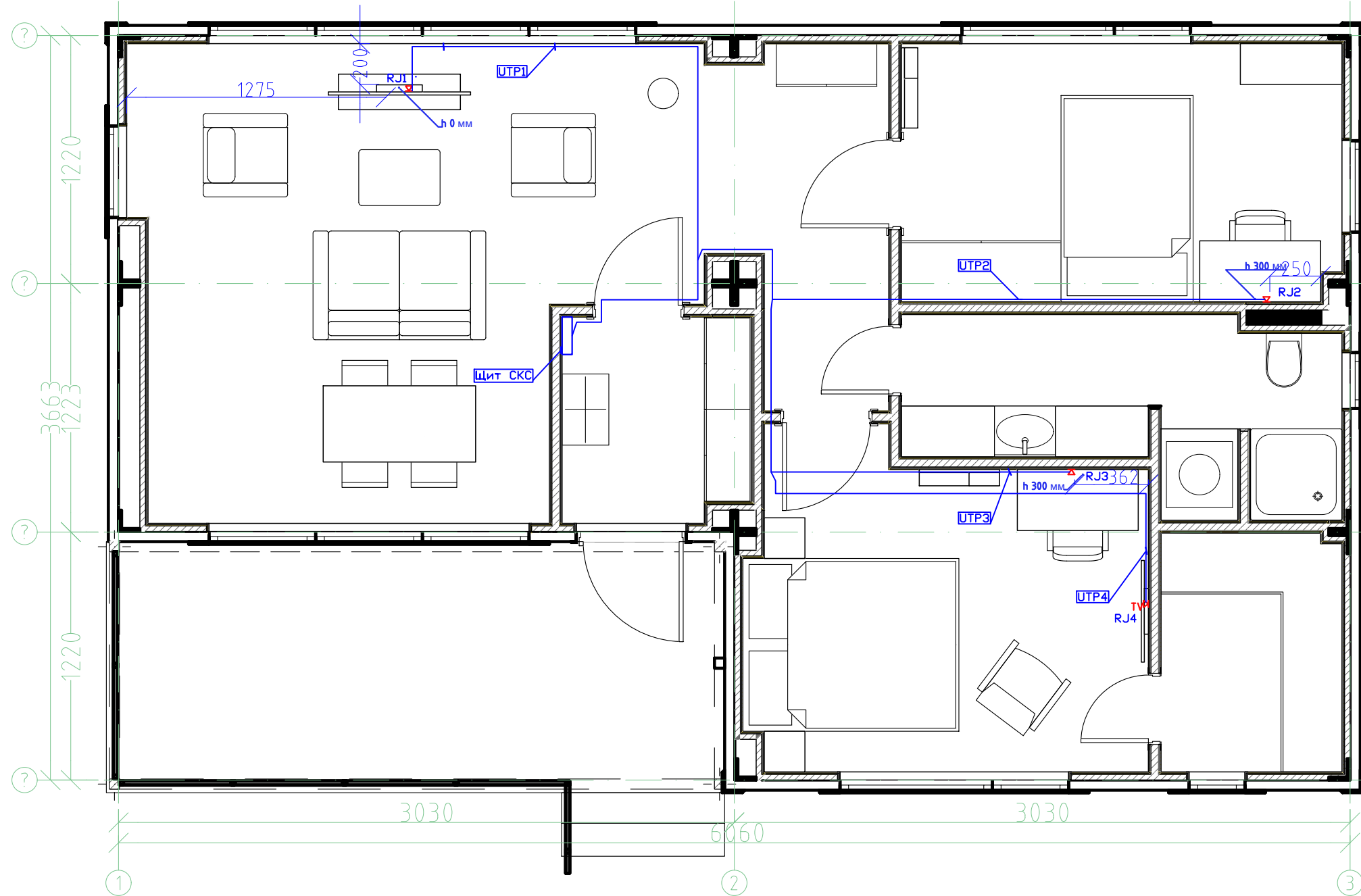
Изм.	Кол.уч	Лист	№ док	Подп.	Дата
Инженер		Волгин		<i>Bees</i>	



EFFECT ULTRA 74

Стадия	Лист	Листов
Р		

Структурная схема СКС

MAKOL.AN9LIN9



-  Розетка компьютерная встраиваемая Werkel RJ45, цвет черный - 2 шт
-  Розетка выдвижная встраиваемая Мебах 3 розетки 2 USB и RJ-45 373x103 мм с заземлением цвет серебро металлическое (Зона ТВ) - 2 шт

						DOORHAN			
						000"ДорХан - Торговый Дом"			
						Адрес: 143002, МО, Одинцовский район, с. акулovo, ул. Новая, д.120, стр.1.			
Изм.	Кол.уч	Лист	№ док	Подп.	Дата	EFFECT ULTRA 74	Стадия	Лист	Листов
Инженер		Волгин		<i>Bees</i>			Р		
						План расположения оборудования	MAKOL.AN9LIN9		

Поз.	Наименование и техническая характеристика оборудования и материалов	Тип, марка оборудования. Обозначения документа и опросного листа	Код оборудования,изделия, материала	Завод- изготовитель	Ед. измерения	Количество	Масса единицы, кг	Примечание
	<u>Оборудование:</u>							
1.1	Щит распределительный пластиковый			Эра	шт	1		
1.2	Wi-Fi роутер			Торговая сеть	шт	1		
1.3	Кабель витая пара cat.5e UTP 4x2x0.52			Торговая сеть	м	100		
1.4	Коннектор RJ45			Торговая сеть	шт	4		
1.5	Патч-корд U/UTP cat.5e LSZH медь 2.0м серый			Торговая сеть	шт	4		
1.6	Розетка компьютерная встраиваемая Werkel RJ45, цвет черный			Торговая сеть	шт	2		
1.7	Розетка выдвигная встраиваемая Мевах 3 розетки 2 USB и RJ-45 373x103 мм с заземлением цвет серебро металлическое (Зона ТВ)			Торговая сеть	шт	2		

Согласовано			
	Взам. инв. N		
	Подпись и дата		
	Инв. N подл.		

						DOORHAN			
						ООО "ДорХан - Торговый Дом" Адрес: 143002, МО, Одинцовский район, с. Акулово, ул. Новая, д.120, стр.1.			
Изм.	Кол.уч	Лист	№ док	Подп.	Дата	EFFECT ULTRA 74	Стадия	Лист	Листов
Инженер		Волгин		<i>Bees</i>			P		
						Спецификация оборудования, изделий и материалов.	MAKOL.AN9LIN9		

Схема системы К 1 на отм. 0,000

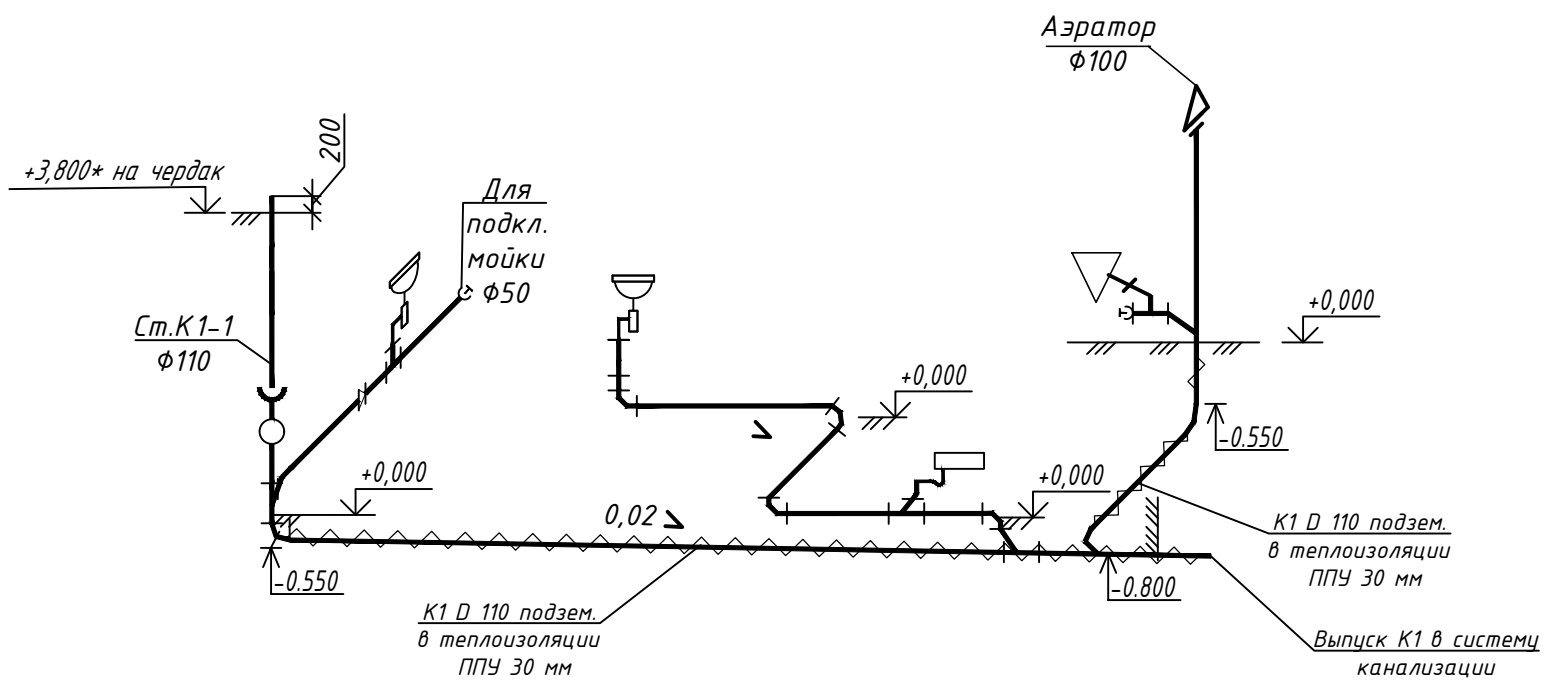
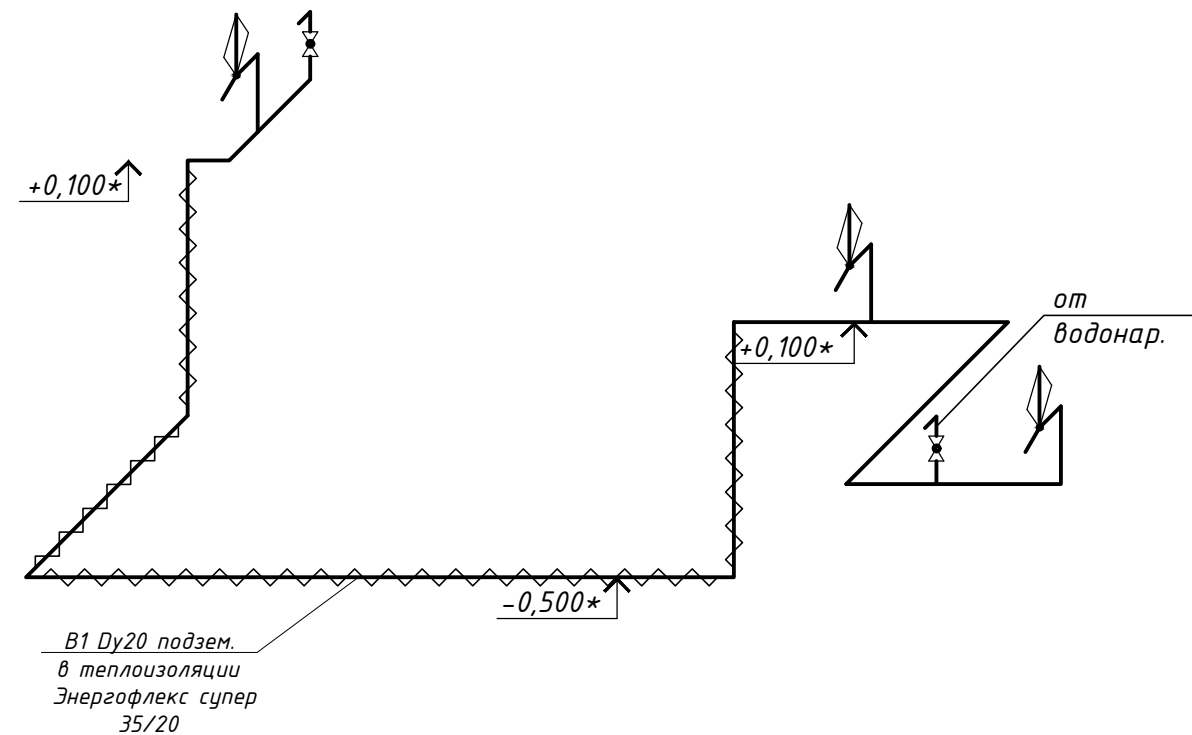
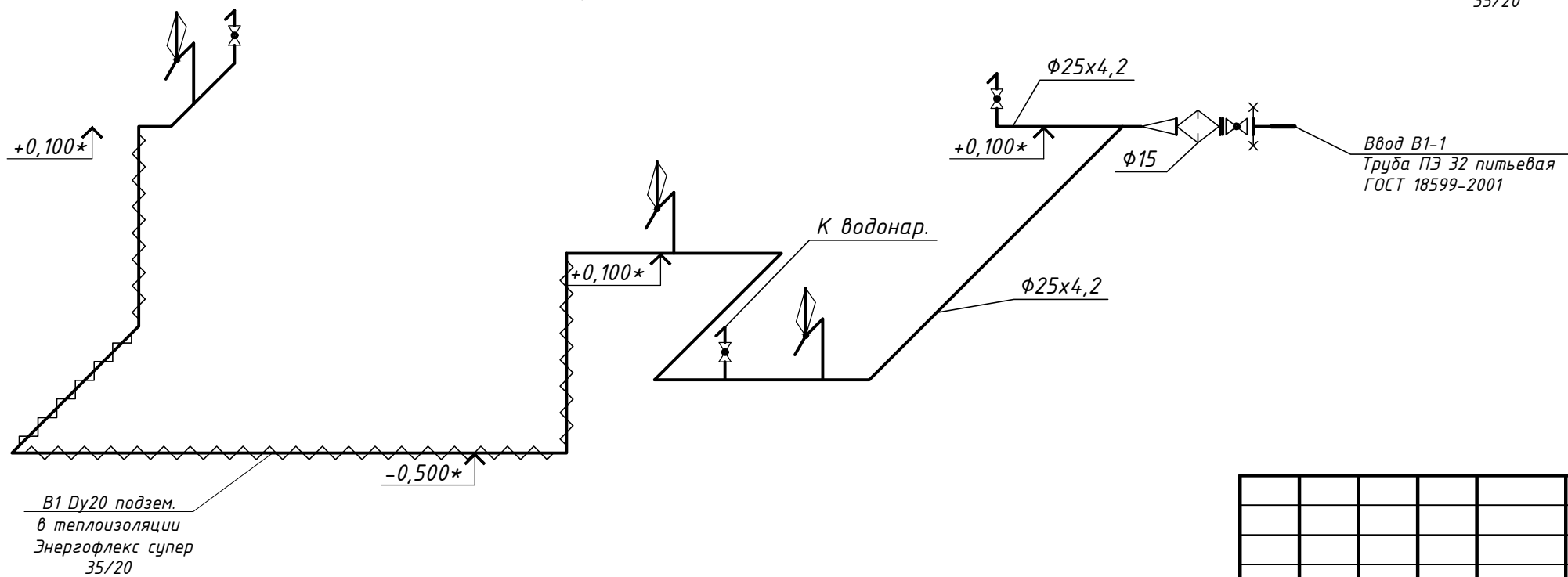


Схема системы Т3 на отм. 0,000



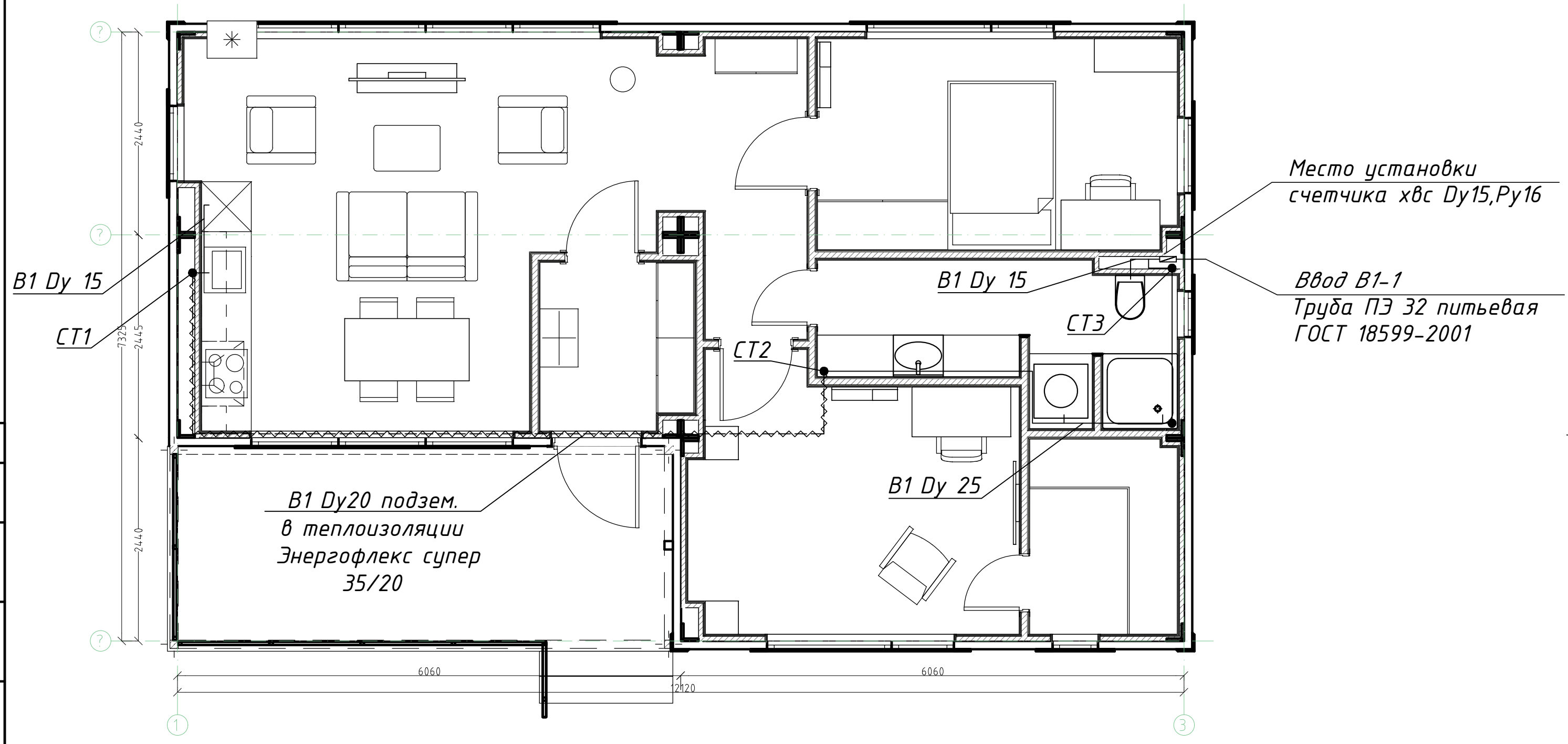
План системы В 1 на отм. 0,000



Согласовано
Взам. инв. №
Подп. и дата
Инв. № подл.

						DOORHAN		
						ООО "ДорХан - Торговый Дом"		
						Адрес: 143002, МО, Одинцовский район, с. Акулово, ул. Новая д.120, стр.1.		
Изм.	Кол. уч.	Лист	№ док.	Подп.	Дата	Стадия	Лист	Листов
Разработал						Р	1	1
Проверил								
						DOORHAN		

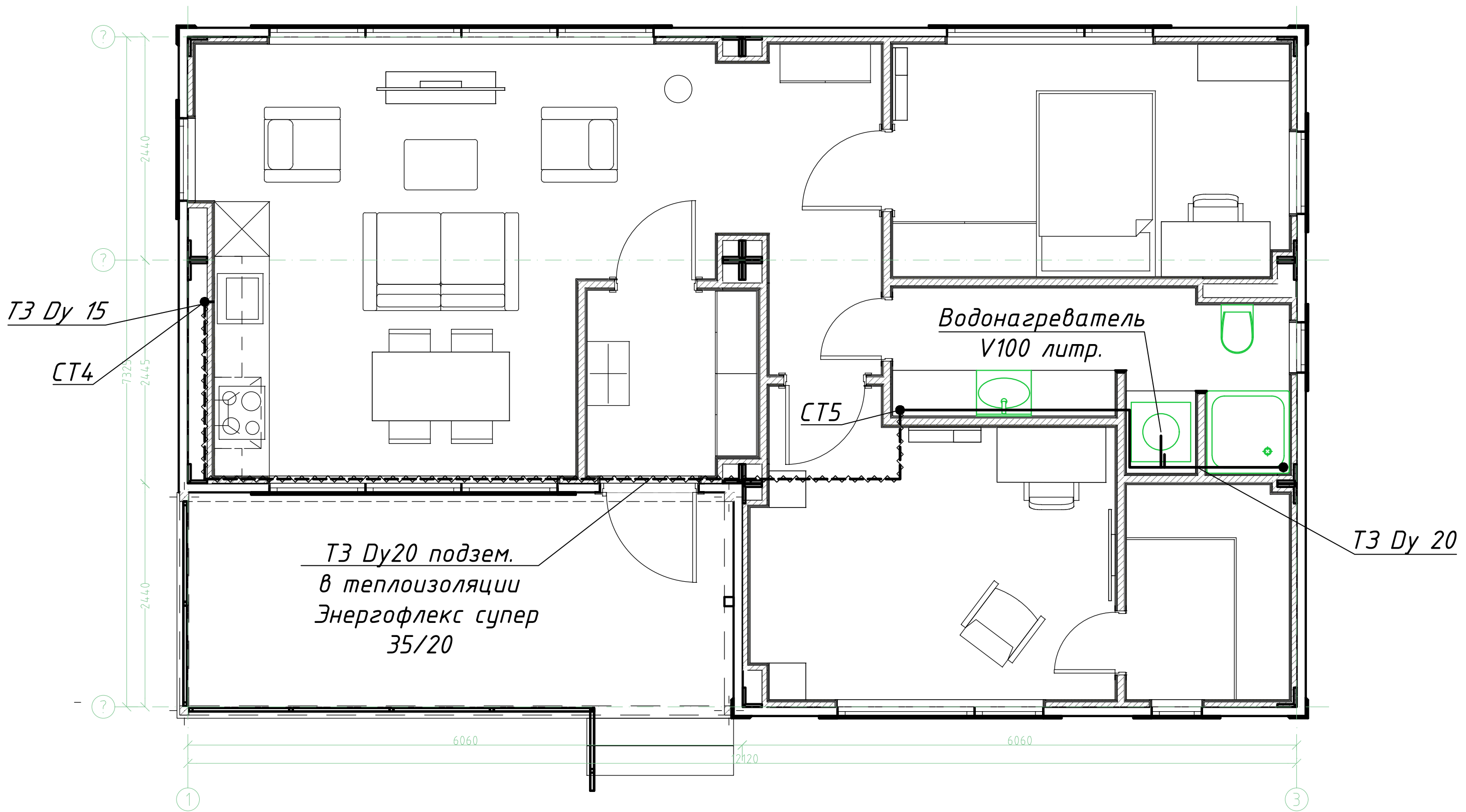
План системы В 1 на отм. 0,000



Согласовано	
Взам. инв. №	
Подп. и дата	
Инв. № подл.	

						DOORHAN		
						ООО "ДорХан - Торговый Дом"		
						Адрес: 143002, МО, Одинцовский район, с. Акулово, ул. Новая д.120, стр.1.		
Изм.	Кол. уч.	Лист	№ док.	Подп.	Дата	Стадия	Лист	Листов
Разработал								
Проверил						Р	1	1
ГИП						DOORHAN		

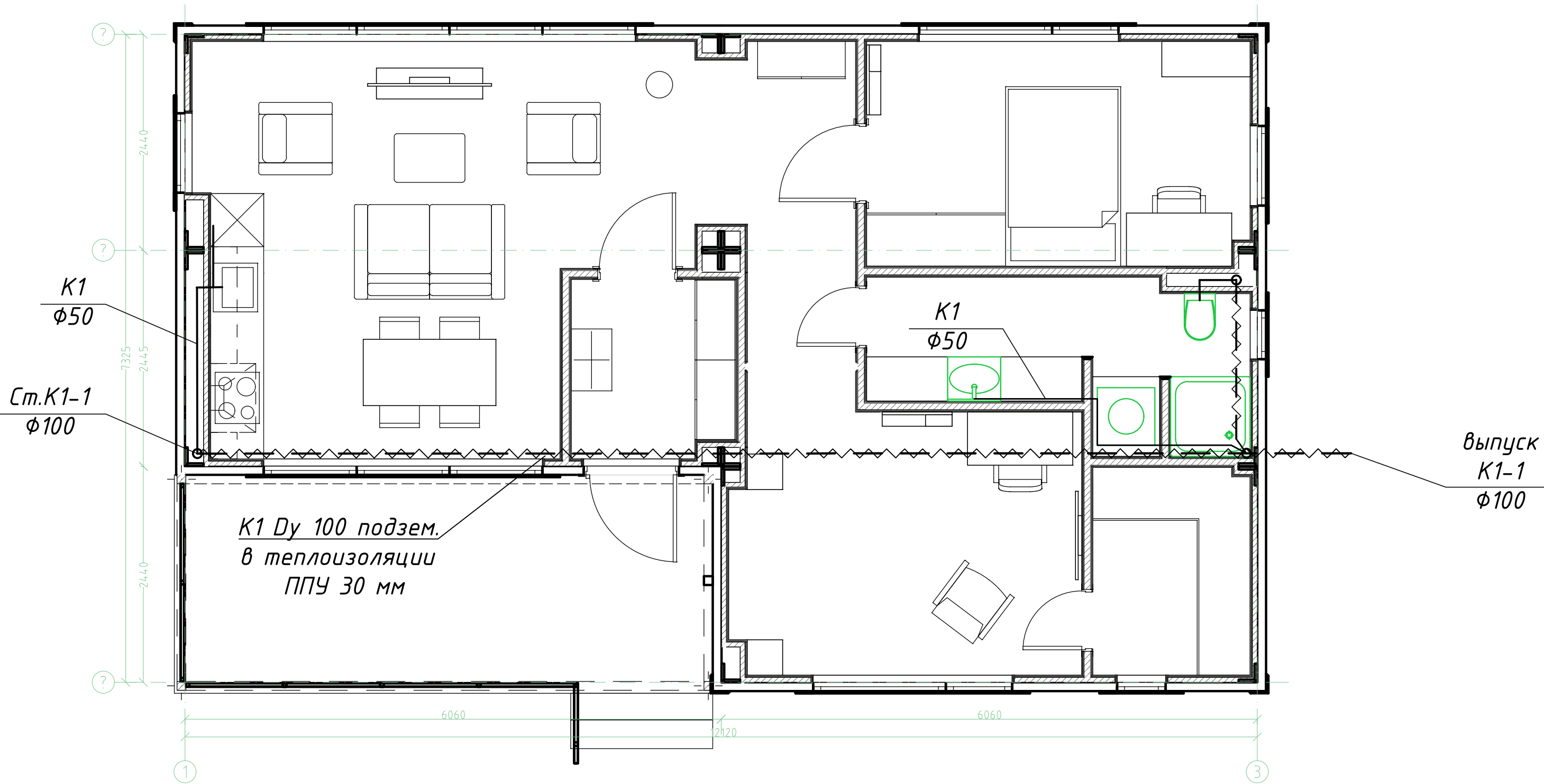
План системы ТЗ на отм. 0,000



Согласовано	
Взам. инв. №	
Подп. и дата	
Инв. № подл.	

						DOORHAN		
						ООО "ДорХан - Торговый Дом"		
						Адрес: 143002, МО, Одинцовский район, с. Акулово, ул. Новая д.120, стр.1.		
Изм.	Кол. уч.	Лист	№ док.	Подп.	Дата	Стадия	Лист	Листов
Разработал								
Проверил						Р	1	1
						DOORHAN		
						Формат А3		

План системы К 1 на отм. 0,000



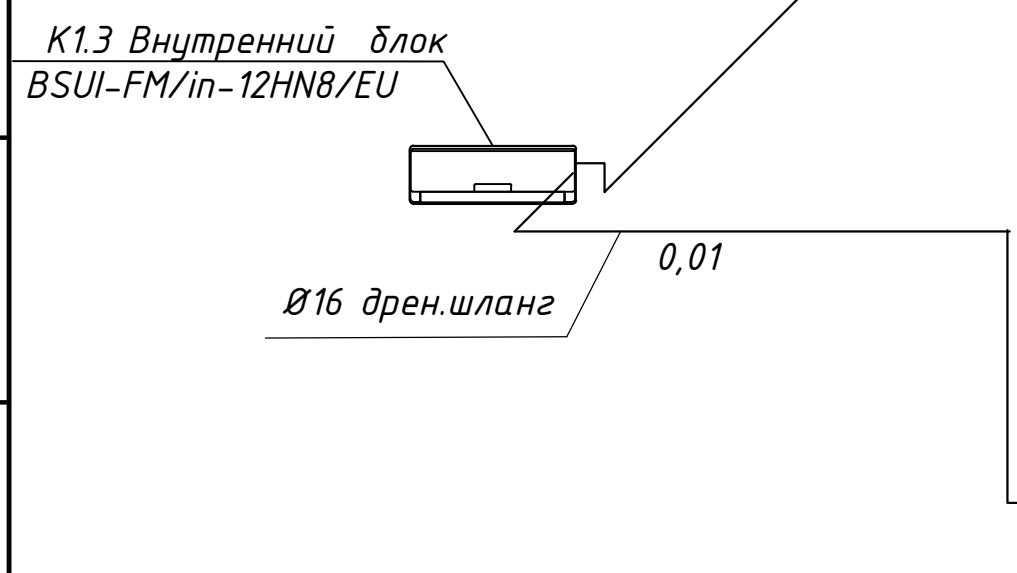
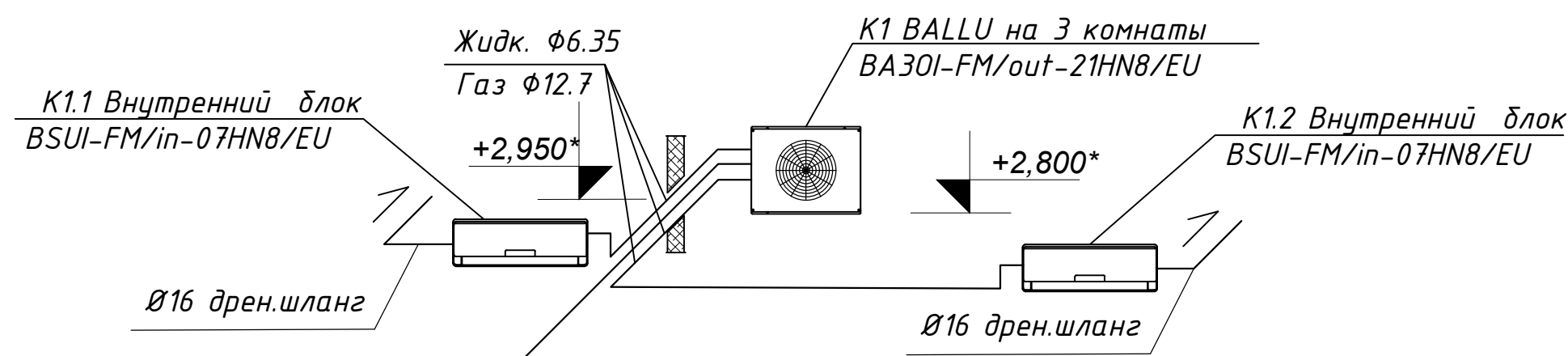
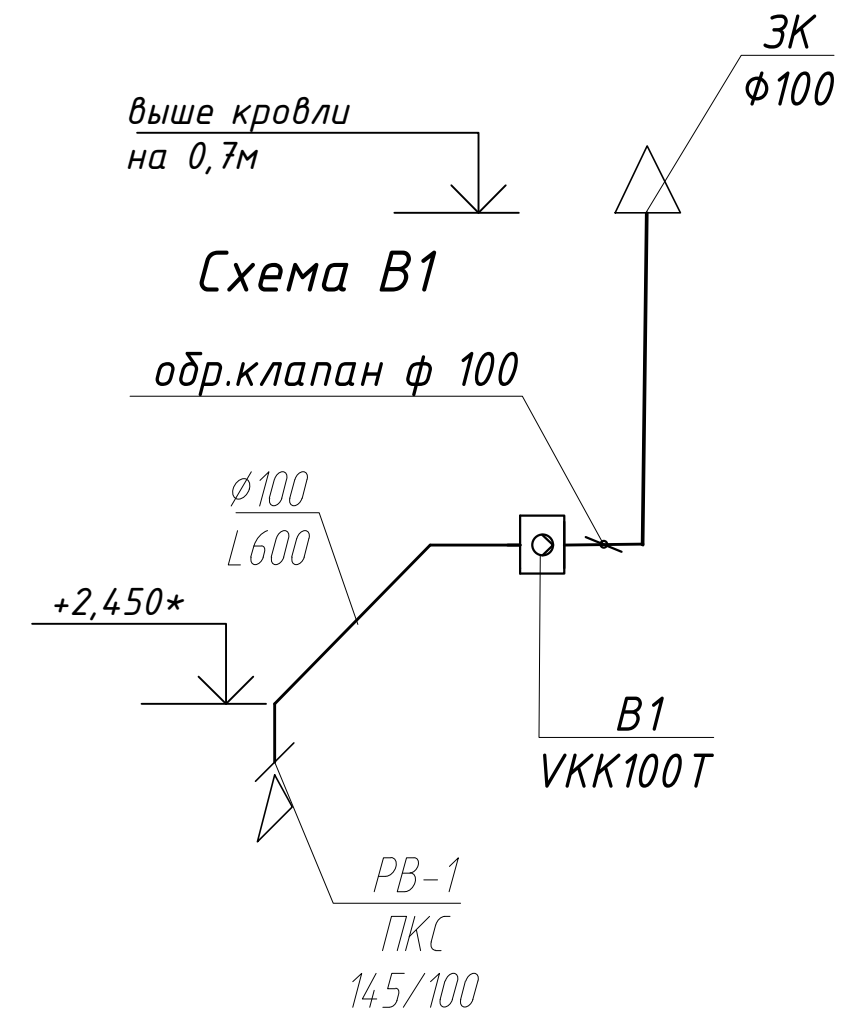
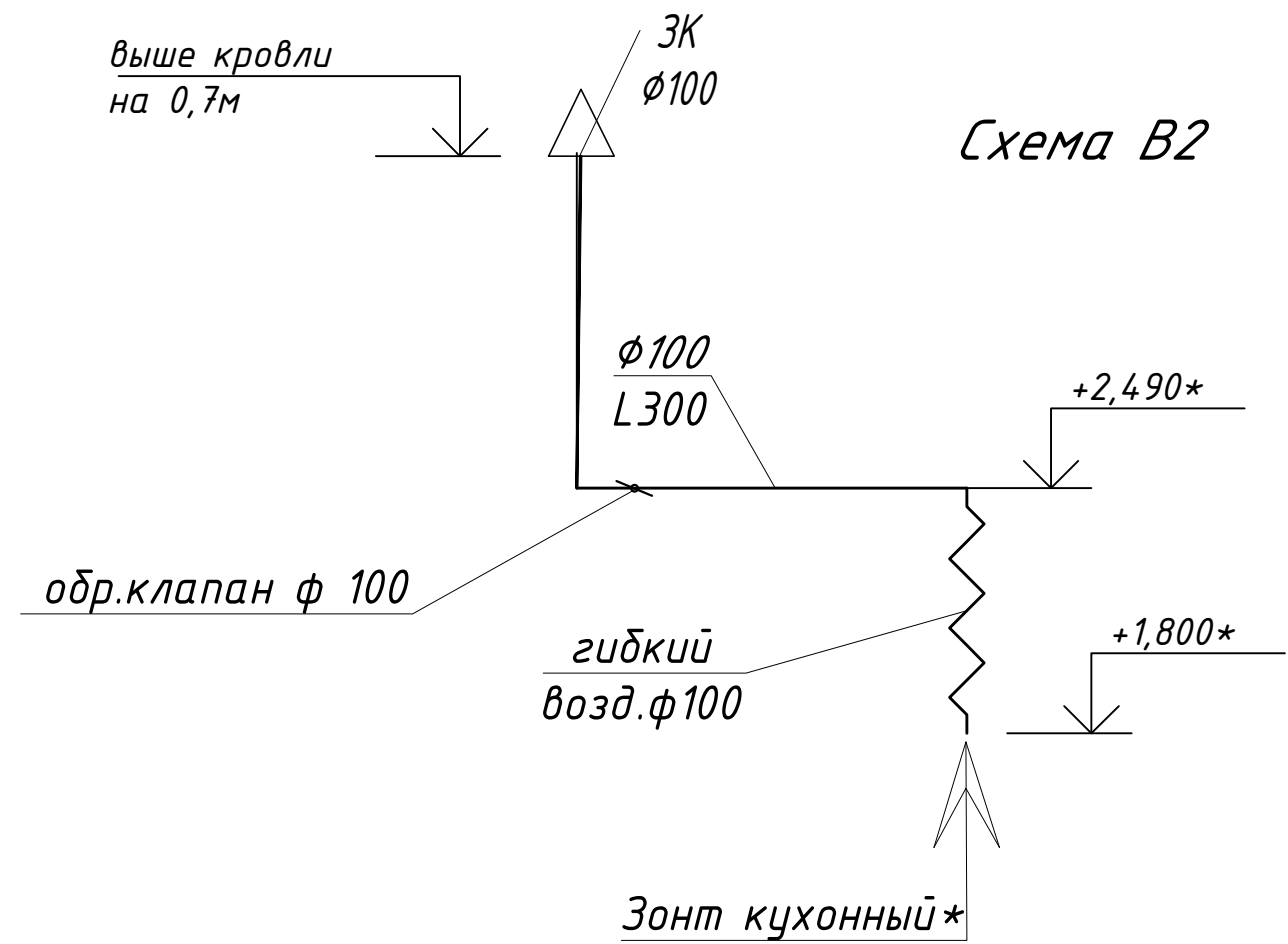
Согласовано

Взам. инв. №

Подп. и дата

Инв. № подл.

						DOORHAN		
						ООО "ДорХан - Торговый Дом"		
						Адрес: 143002, МО, Одинцовский район, с. Акулово, ул. Новая д.120, стр.1.		
Изм.	Кол. уч.	Лист	№ док.	Подп.	Дата	Стадия	Лист	Листов
Разработал								
Проверил						Р	1	1
						DOORHAN		



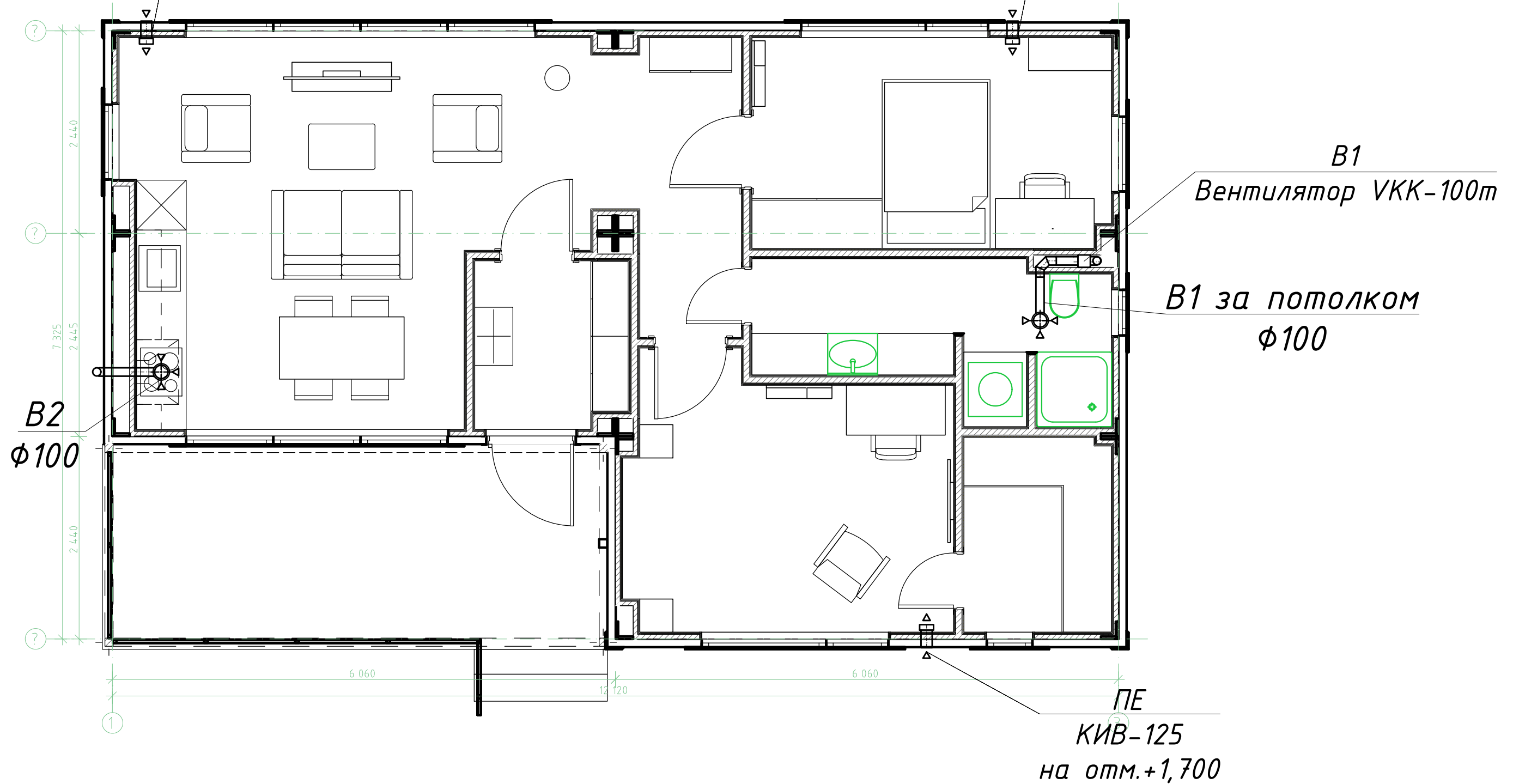
Согласовано
Взам. инв. №
Подп. и дата
Инв. № подл.

						DOORHAN		
						ООО "ДорХан - Торговый Дом"		
						Адрес: 143002, МО, Одинцовский район, с. Акулово, ул. Новая д.120, стр.1.		
Изм.	Кол. уч.	Лист	№ док.	Подп.	Дата	Стадия	Лист	Листов
Разработал						Р	1	1
Проверил								
ГИП						DOORHAN		

ПЕ
КИБ-125
на отм.+1,700

План системы вентиляции

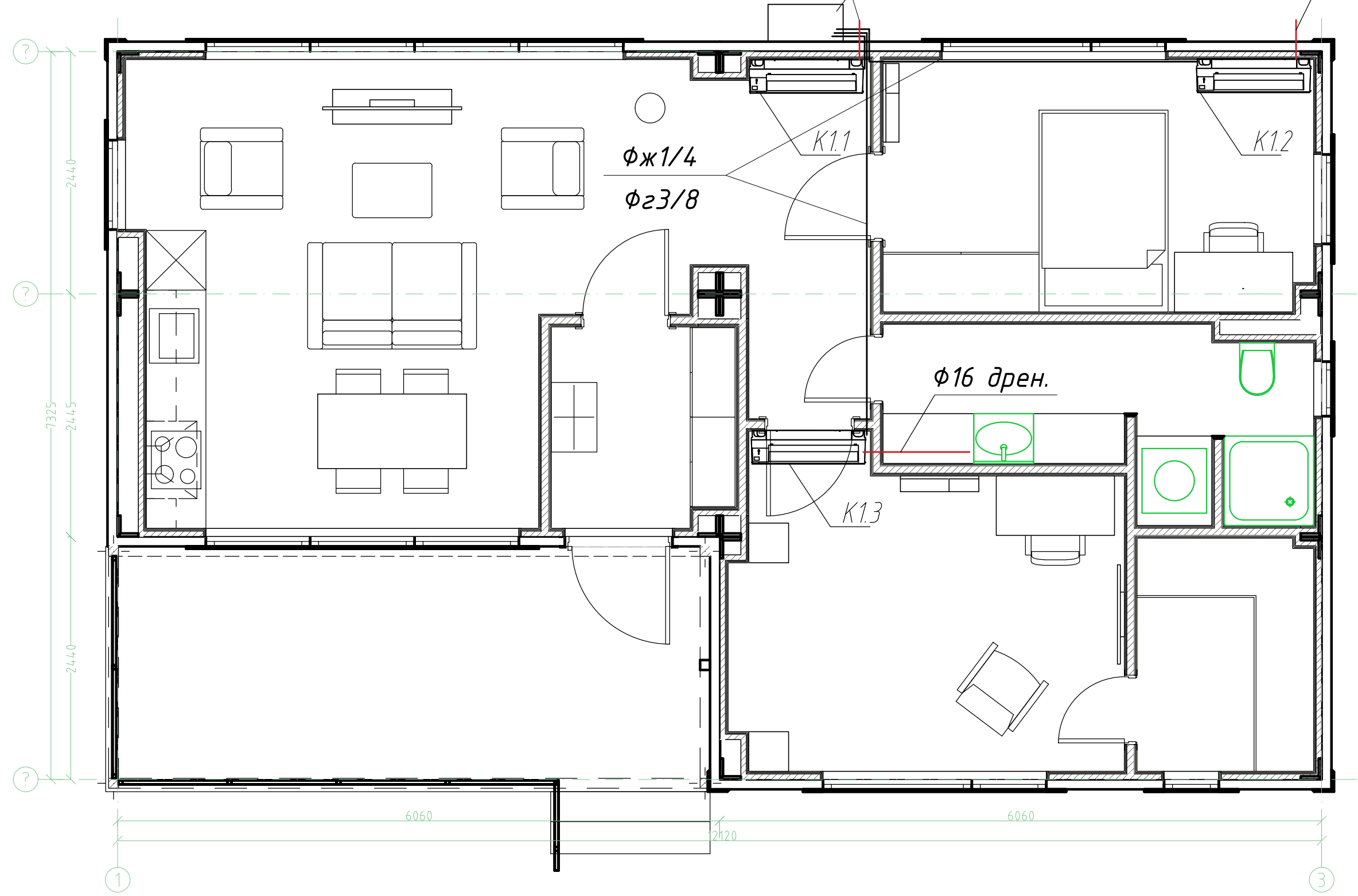
ПЕ
КИБ-125
на отм.+1,700



Согласовано	
Взам. инв. №	
Подп. и дата	
Инв. № подл.	

						DOORHAN		
						ООО "ДорХан - Торговый Дом"		
						Адрес: 143002, МО, Одинцовский район, с. Акулово, ул. Новая д.120, стр.1.		
Изм.	Кол. уч.	Лист	№ док.	Подп.	Дата	Стадия	Лист	Листов
Разработал								
Проверил						Р	1	1
ГИП						DOORHAN		

План системы кондиционирования
 K1 BALLU на 3 комнаты (15 м2 + 15 м2 + 35 м2) BA301
 φ16 дрен. φ16 дрен.



Согласовано	
Взам. инв. №	
Подп. и дата	
Инв. № подл.	

						DOORHAN		
						ООО "ДорХан - Торговый Дом"		
						Адрес: 143002, МО, Одинцовский район, с. Акулово, ул. Новая д.120, стр.1.		
Изм.	Кол. уч.	Лист	№ док.	Подп.	Дата	Стадия	Лист	Листов
Разработал						P	1	1
Проверил								
						DOORHAN		